



# **LÜLEBURGAZ BELEDİYESİ 2007-2011 STRATEJİK PLANI**

**Revize Edilmiştir.**

## **BAŐKAN SUNUŐU:**

Sürekli geliŐtirilmeyen her Őey, gerilemeye mahkumdur.

Lüleburgaz Belediyesi olarak 'sürekli gelişme'yi, 'ileri'yi çağdaŐ ve demokratik bir anlayıŐı benimsedik. Bu anlayıŐımız dođrultusunda kent insanların her alanda yönetime katılmasının, biz kent yöneticilerine yön vermesinin yollarını açmaya çalıştık. Sorgulayan, eleŐtiren, öneren, yönlendiren yurttaŐları amaçladık.

Bir kentin; mimarisiyle, kültürüyle, insanıyla, altyapısıyla '**kent**' olabileceđinin bilincini taşıdıđımız için projelerimizi kurarken bunların hepsini deđerlendirdiđimizi bilmenizi isterim. Lüleburgaz'da yaşamaktan, Lüleburgazlı olmaktan mutluysanız bu bizim de mutluluđumuz olacaktır!

**Mak. Müh. Emin HALEBAK**  
**Lüleburgaz Belediye Başkanı**

## **GİRİŞ:**

Günümüzde kamu kurum ve kuruluşları varlıklarını sürdürülebilirlik ve gelecekteki profillerini belirlemek adına değişik düzeylerde plan hazırlama yoluna gitmektedirler. Değişen ve gelişen koşullar yönetimin en önemli fonksiyonu olan planlamayı klasik tanımından uzaklaştırarak çevresel koşulları, kurumsal dinamikleri değerlendirme, kaynakları doğru kullanma, riski karşılama şeklinde özetleyebileceğimiz stratejik planlama anlayışına yöneltmiştir. Bu yönetim aracının kamunun mali ve idari sorunlarına çözümler bulunması amaçlanmaktadır. Bu nedenle yapılan düzenlemeler ile stratejik planlama yasal zemine oturtulmuştur. Stratejik planlamanın yasal dayanakları:

### **5018 Sayılı Kamu Mali Yönetimi ve Kontrol Kanunu**

#### **Stratejik planlama ve performans esaslı bütçeleme (mad.9):**

“Kamu idareleri; kalkınma planları, programlar, ilgili mevzuat ve benimsedikleri temel ilkeler çerçevesinde geleceğe ilişkin misyon ve vizyonları oluşturmak stratejik amaçlar ve ölçülebilir hedefler saptamak, performanslarını önceden belirlenmiş olan göstergeler doğrultusunda ölçmek ve bu sürecin izleme değerlendirmesini yapmak amacıyla katılımcı yöntemlerle stratejik plan hazırlarlar.”

“Kamu idareleri (...) bütçeler ile program ve proje bazında kaynak tahsislerini; stratejik planlarına, yıllık amaç ve hedefleri ile performans göstergelerine dayandırmak zorundadırlar.

“Kamu idareleri bütçelerini, Stratejik planlarında yer alan misyon, vizyon, stratejik amaç ve hedeflerle uyumlu ve performans esasına dayalı olarak hazırlarlar.”

### **5393 Sayılı Belediye Kanunu**

#### **Stratejik plan ve performans programı (mad.41)**

“Belediye Başkanı, mahalli idareler genel seçimlerinden itibaren altı ay içinde; kalkınma planı ve programı ile varsa bölge planına uygun olarak stratejik plan ve ilgili olduğu yıl başından önce de yıllık performans planı hazırlayıp belediye meclisine sunar.”

“Stratejik plan performans planı bütçenin hazırlanmasına esas teşkil eder ve belediye meclisinde bütçeden önce görüşülerek kabul edilir.”

#### **Belediye Bütçesi(mad.61)**

“Belediyenin stratejik planına ve performans programına uygun olarak hazırlanan bütçe, belediyenin mali yıl ve izleyen iki yıl içindeki gelir ve gider tahminlerini gösterir, gelirlerin toplanmasına ve harcamaların yapılmasına izin verir.”

#### **Belediye Başkanı'nın görev ve yetkileri(mad.38/b)**

“Belediyeyi stratejik plana uygun olarak yönetmek, belediye idaresinin kurumsal stratejilerini oluşturmak, bu stratejilere uygun olarak bütçeyi, belediye faaliyetlerinin ve

personelinin performans ölçütlerini hazırlamak ve uygulamak, izlemek ve değerlendirmek,bunlarla ilgili raporları meclise sunmak(tır).”

## I. BÖLÜM: HAZIRLIK ÇALIŞMALARI

19 Kasım 2004 tarihi itibarıyla bir dizi seminer süreci Lüleburgaz Belediyesi stratejik planlama çalışmalarına başlamıştır. Belediye Başkanı Emin HALEBAK'ın başkanlığında, başkan yardımcıları ve daire müdürlerinden oluşan bir planlama ekibi oluşturulmuş acil durumlar dışında planlama ekibi eğitim çalışmalarına katılım göstermiştir.

Lüleburgaz Belediyesi'nin Stratejik planlama çalışmaları başta belediye başkanı olmak üzere yönetim takımının aktif katılımı gerçekleştirilmiş olup ekip üyeleri yeterli zaman ve enerjiyi bu çalışmalar için göstermiştir.



Planlama ekibi stratejik planlama çalışmaları esnasında farklı çalışma yöntemlerini bir arada kullanmıştır. Vizyon- misyon bildiriminin oluşturulması için tüm ekip üyeleri

Kuruluşun var olma nedeni nedir?

Kimlere hizmet ediyoruz?

Çalışma alanlarımız nelerdir?

Yasal görevlerimiz nelerdir?

Hangi ihtiyaçları karşılıyoruz?

Sorularına yanıt olacak ifadeler oluşturmaya çalışmış ve yapılan çalıştay sonunda ekip üyelerinin cevapları içindeki tekrar sıklığı göz önüne alınarak vizyon-misyon bildirimine ulaşılmıştır.

Yine Lüleburgaz Belediyesi'nin çalışma felsefesi; çalışmalarına temel teşkil eden değerlerler, standartlar ve idealler; personel tarafından benimsenen değer ve inançlar göz önüne alınarak ilkeler bildirimine ulaşılmıştır.

Son olarak stratejik amaç ve hedefler için ortak akıl yordamıyla belirlenen alternatifler içinden öncelikli ve Lüleburgaz'ı arzu edilen geleceğe taşıyabilecek olanlar seçilmiş hayal gücü ve yaratıcılıkta eklenerek plandaki yerini almıştır.

Hazırlanan stratejik plan 2007-2011 zaman dilimi için öngörülmüş ve 05/09/2006 tarihinde Lüleburgaz Belediye Meclisi'nin onayından geçmiş ve 2007 Ocak ayı itibariyle de uygulanmaya başlamıştır.

Plan uygulandıkça ve yasal mevzuatta meydana gelen değişikliklerle uyumu yakalamak adına planın belli noktalarının revize edilmesi ihtiyacı doğmuştur. Kamu İdarelerinde Stratejik Planlamaya İlişkin Usul ve Esaslar Hakkında Yönetmelik'in 7. maddesinin 2. fıkrası: "Stratejik planlar en az iki yıl uygulandıktan sonra planının kalan süresi için güncelleştirilebilir. Güncelleştirme, stratejik planın misyon, vizyon ve amaçları değiştirilmeden, hedeflerde yapılan nicel değişikliklerdir." demektedir. Be nedenle plan iki yıl uygulanmıştır; ancak bu iki yıllık süre içinde belediye seçimlerinin yapılmış olması planının yenilebilmesi imkanını da yeni yönetime tanımıştır. Ancak 30-31/05/2009 tarihlerinde Belediye Başkanının başkanlığında belediye meclis üyeleri ve daire müdürlerinin katılımıyla stratejik planlama konusunda bir eğitim alınmış bu eğitimin ardından Lüleburgaz Belediyesinin stratejik planı incelenmiş yenilenmesinin yerine belli noktalarda değişikliğe gidilerek mevcut planın 2011 yılına kadar yol haritası olması noktasında birleşmiştir.





PLANLAMA SÜRECİ					
Bilgilendirme					
Planlama Ekibinin Oluşturulması					
Ekibin Eğitim Alması	3 ay				
Mevcut Durum Analizinin Yapılması					
Stratejik Amaç ve Hedeflerin Belirlenmesi		12 ay			
Plan Taslağının Hazırlanması			2 ay		
Gözden Geçirilmesi				1 ay	
Planın Belediye Meclisinde Onaylanması					1 ay

**Planlama Ekibi:**

2004 yılında başlayan plan çalışmalarında yer alan ekip üyelerinden bir kısmı tayin, emeklilik gibi nedenlerle Lüleburgaz Belediyesi'ndeki görevlerinden ayrılmıştır. Bu nedenle planlama ekibinin çehresinde de bir takım değişikliklere gitmek zorunluluk haline gelmiştir.

<b>PLANLAMA ÜST KURULU</b>	
<b>EMİN HALEBAK</b>	<b>BELEDİYE BAŞKANI</b>
<b>KEVSER ÖZKAN</b>	<b>BELEDİYE BAŞKAN YARDIMCISI</b>
<b>HÜSEYİN KIRCIOĞLU</b>	<b>BELEDİYE BAŞKAN YARDIMCISI</b>
<b>AYFER KÜÇÜKHAN</b>	<b>MALİ HİZMETLER MÜDÜRÜ</b>
<b>TÜRKAN RODOPLU</b>	<b>YAZI İŞLERİ MÜDÜRÜ</b>
<b>FİGEN YİĞİTER</b>	<b>GELİR MÜDÜRÜ</b>
<b>MUSTAFA ÖZARI</b>	<b>ZABITA MÜDÜRÜ</b>
<b>YALÇIN EKŞİLER</b>	<b>İTFAİYE MÜDÜRÜ</b>
<b>HÜSEYİN GÜVEN ERCEN</b>	<b>İMAR VE ŞEHİRCİLİK MÜDÜRÜ</b>
<b>NECMİ İNCİ</b>	<b>FEN İŞLERİ MÜDÜRÜ</b>
<b>CANBEY ÜSTÜNDAĞ</b>	<b>VETERİNER HEKİM</b>
<b>SEYHAN SORDU</b>	<b>KÜLTÜR VE SOSYAL İŞLER MÜDÜRÜ</b>
<b>SİBEL BALTA</b>	<b>ÇEVRE KORUMA KONTROL MÜDÜRÜ</b>
<b>İBRAHİM ZENGİN</b>	<b>BİLGİ İŞLEM MÜDÜRÜ</b>
<b>DİLEK ÇETİN ÇİVİ</b>	<b>İNSAN KAYNAKLARI VE EĞİTİM MÜDÜRÜ</b>

<b>PLAN KOORDİNASYON VE TAKİP EKİBİ</b>	
<b>DİLEK ÇETİN ÇİVİ</b>	<b>STRATEJİK PLAN KOORDİNATÖRÜ</b>
<b>ÇİĞDEM YILMAZ</b>	<b>MUHASEBE PERSONELİ</b>
<b>BAHAR YANIK</b>	<b>KÜLTÜR VE SOSY. İŞL. PERSONELİ</b>
<b>RAİF BIYIKTAŞ</b>	<b>YAZI İŞLERİ PERSONELİ</b>
<b>FİLİZ KARTAL</b>	<b>ZABITA MEMURU</b>
<b>FİLİZ DALOĞLU</b>	<b>GELİR MD.LÜĞÜ PERSONELİ</b>
<b>ÖZLEM KORAL</b>	<b>FEN İŞLERİ PERSONELİ</b>
<b>ERSOY CANBEK</b>	<b>İMAR VE ŞH. MD.LÜĞÜ PERSONELİ</b>
<b>M. SERHAT SERDAROĞLU</b>	<b>İTFAİYE ERİ</b>

**İrtibat için:****Dilek ÇETİN ÇİVİ**e-mail: [dilek2602@hotmail.com](mailto:dilek2602@hotmail.com)

Telefon: 0288 417 10 73 Fax: 0288 417 47 79

## II. BÖLÜM: TARİHSEL GELİŞİM

### 2.1.LÜLEBURGAZ'IN TARİHİ

Kentin "yazılı tarihçesi" bilgileri az olmakla birlikte, Prof. Arif Müfid Mansell'in araştırmalarına kadar da ciddi arkeolojik bir çalışma yoktur. 1936'da Türk Tarih Kurumu adına Prof. Arif Müfid Mansel'in yaptığı arkeolojik kazılarda bölge tarihine ışık tutacak ipuçlarına rastlanmıştır. Buna göre Trakya kültürü, Ege ve Balkan kültürleriyle ilişkilidir. İlk Tunç Çağı'na ait buluntular, bölgenin Ege kültürleriyle ilişkisinin varlığını ortaya koymaktadır. Yine yakın tarihte (1981) yapılan kazılarda elde edilen bulgular, bölgede kalkolitik dönemin yaşandığını ve Balkanlar-Kuzey Anadolu kültürleriyle ilişkilerin varlığını gösterir. İ.Ö. 2000'lerde Balkanlarda yaşayan Traklar, kuzeybatıdan İlliryalıların baskısı ile göçe zorlanmış ve Anadolu'ya doğru göç başlamıştır. Göç sonucunda bazı Trak kavimlerinin "Trakya" adı verdikleri bölgede kalmaları, bir bölümünün Anadolu'ya göçmeleri ile Anadolu, Türk kabilelerinin yerleşim yeri olmuştur. Trakya ismi Traklardan gelmektedir. İ.Ö. VI. yy.'a kadar Trak kabilelerin yerleşim yeri olan bu bölgenin bu tarihten itibaren yönetimi de değişmiştir.

İ.Ö. 558 Yunan, VI. yy.'dan itibaren Pers IV. yy. Makedon ve İ. Ö. I. yy.'da Roma egemenliğine giren Trakya, Roma'nın doğu toprakları sayılırdı. Roma İmparatorluğu İ. S. 395'te Theodosius döneminde ikiye ayrıldı. 490-518 dönemlerinde bölgede Bizansın kendi iç çatışmaları yaşandı. 540'lı yıllarda Hunlar, 590'larda Avarlar Balkanları yağmaladılar. 626'da Avarların tekrar saldırısına uğrayan Trakya, büyük karışıklıklar yaşadı. Bölgede 760-924 arasında Bulgar-Bizans çatışmaları vardı. 1064'te Kumanların saldırılarına maruz kalan Uzlar Trakya'yı istila ettiler. 1122'de Bizans-Peçenek çatışmalarında tutsak alınan pek çok Peçenek, Bizans tarafından Trakya'ya yerleştirildi.

Trakya, 1190 tarihinde Haçlı Seferleri ile istilalara uğradı. 1192'de bugünkü Lüleburgaz ve çevresinde gerçekleşen Bizans-Haçlı savaşında Bizans yenildi. Haçlı seferleri sırasında 1204'teki yenilgiyle Trakya Latinlerin egemenliğine girdi. Tam anlamıyla sömürünün yaşandığı bu dönemden sonra 1264'te Bulgar ve Tatar saldırılarıyla sarsılan bölge, Katalon askerleri ve Türk askerlerinin (1304-1305) baskısını yaşadı. Bizans İmparatorluğu'nun çöküşünün hızlandığı bu dönemde İmparator Andronikos yaklaşık 10-15 yıl tahtta kalmayı başardı; ancak Trakya'daki mücadele durmadı. Bizansın taht mücadeleleri, Trakya topraklarındaki egemenliğini iyice zayıflattı. Bu dönemdeki Bizans-Osmanlı ilişkileri, Trakya'nın Osmanlılar tarafından fethini kolaylaştırmıştır.

I. Murad döneminde fethedilen Lüleburgaz, 1879'a kadar Vize sancağına bağlı kalmıştır.

Bölge, 1877-1878 Osmanlı-Rus Savaşı'nda ağır bir işgal geçirdi. Lüleburgaz Ruslar tarafından işgal edildi. Berlin anlaşmasıyla işgalden kurtulan Trakya, yoğun göç hareketleriyle karşılaştı. 20. yy. başlarında Osmanlı Devleti'nin yaşadığı bunalımlar bölgede işgallere, direnişlere, göçlere yol açtı. 1912'de patlak veren Balkan Savaşları; siyasi çalkantılar içindeki Osmanlı Devleti'nin I. Dünya Savaşı öncesinde savunmasız ve hazırlıksız yakalanmasına ve ağır bir yenilgi almasına neden oldu. 1912'de başlayan saldırıların birincisini Osmanlı ağır kayıplarla kapattı. 1912 yılının 26-27-28-29 Ekim'inde Lüleburgaz'da yaşanan Balkan Muharebeleri, savaşın en kanlı çatışmalarıdır. Bulgarlar Çatalca'ya kadar dayanırlar. Avrupa devletlerinin araya girmesi ile Londra Konferansı yapılır. Daha sonra I.

Balkan Savaşı'nda kaybedilen bu topraklar "Balkan Savaşında" geri alınacaktır. Yöremiz, Mondros Mütarekesi'ne kadar siyasal sorunlarla karşılaşmadı; ancak I. Dünya Savaşı ve Mondros Ateşkesi ile ağır sorunlar yaşandı.

Birinci Dünya Savaşı yıllarında hemen hemen tüm itilaf devletlerinin Trakya'ya ilişkin hesapları vardı. İngiltere, Fransa ve Rusya birbirlerini kollayan siyasetler içindeydiler. 1917 Rus Devrimi ile Çarlık Rusyasının devre dışı kalması, Yunanistan'ı yeni bir güç olarak ortaya çıkarmıştı. Mondros Mütarekesi'nin imzalanmasıyla birlikte İtilaf Devletleri, Trakya'da adım adım denetim kurmaya başladılar. Mütakere'nin beşinci gününde bir Fransız alayı; Uzunköprü, Sirkeci, Kırklareli demiryolunu işgal etti. Bu işgal uzun sürmedi. 14 Ocak 1919'da bu kez Yunan askerleri tren yolu hattını ve istasyonları işgal ettiler. Daha sonra işgal yavaş yavaş yaygınlaşmaya başladı. İtilaf devletlerinin Paris Barış Konferansı çalışmalarını yaptığı sırasında, Trakya Paşaeli Cemiyeti de çalışmalarını hızlandırmış, 5 büyük kongre toplayarak halkı bağımsızlık için mücadeleye çağırmıştır. San Remo Konferansı ile Trakya Yunanistan'a bırakılmış, 20 Temmuzdan itibaren de kasaba ve köylerimiz işgal edilmeye başlanmıştır. Altı günlük çarpışmadan sonra bölgenin tamamı işgal altına girmiştir. Lüleburgaz'ımıza Yunan askeri 22 Temmuz 1920'de girmiştir. Özellikle Lüleburgaz Kongresi'nde etkili olan Lüleburgazlı yurtseverler, büyük baskı ve işkence görmüşler ve 2 yıl sürecek bir zulüm yaşanmıştır. Resmi bina ve evraklara el konmuş, yüzlerce hayvan alınmış, tonlarca tahıl zaptedilmiş; ölüm, tecavüz, sürgün ve işkence günlük hayatın bir parçası olmuştur. Lüleburgaz ve Edirne arasındaki bütün köyler yağmalanıp tahrip edilmiş, işyerleri talan edilerek halkın ileri gelenleri tutuklanıp sürgüne gönderilmiştir. Bu baskı ve zulüm karşısında Trakyalılar, coğrafi koşullardan yararlanarak İğneada, Demirköy, Saray, Çerkezköy, Vize, Pınarhisar, Kırklareli, Muratlı civarında silahlı milis kuvvetleri ile Yunan askerlerine, Rum ve Ermeni çetelerine karşı aylarca başarılı bir mücadele verdiler. Direnişleriyle Yunan askerinin bir bölümünün Anadolu'ya geçmesini önleyerek Batı Cephesi'nde güçlenmelerini engellediler ve ulusal mücadeleye önemli katkılar sağladılar.

Sakarya Savaşı'ndan sonra başlayan ve 30 Ağustos 1922 zaferiyle sonuçlanan askeri başarılar, sömürgecileri Türk Devleti ile 11 Ekim 1922 Mudanya Ateşkesi'ni imzalamaya zorlamıştır. Yapılan ateşkes gereği 22 Ekim 1922'de Yunan askerleri Lüleburgaz'dan çekilmişler ve kentimiz Fransız askeri birliklerine teslim edilmiştir. Cumhuriyet sonrasında çok partili siyasal yaşama geçinceye kadar Lüleburgaz'da yerel yönetimde CHP'li adaylar Belediye Başkanlıkları ve Meclis Üyelikleri görevlerinde bulundular. Çok partili siyasal düzene geçişten sonra farklı siyasal partililerin yerel yönetimde görev aldıklarını görürüz. Şevket Ödül, Zühtü Akın, Hasan Tahsin Uzun, Mehmet Ali Ceylan, Feyzullah Çarıkçı, Mehmet Dedeoğlu, Cemal Özbilen, Ahmet Sezai Özbek, Gürcan Ersin Kırklareli Milletvekili olarak Türkiye Büyük Millet Meclisi'ne Lüleburgaz'dan seçilen milletvekillerimizdir. Naci Arı ve Ali Alkan ise 1960'tan sonraki dönemde Kırklareli'ni Senato'da temsil eden Lüleburgazlı senatörler olmuşlardır. Cumhuriyet'le birlikte tarım, hayvancılık, ticaret ve sanayi; Lüleburgaz'da uygun bir gelişme olanağı bularak 2000'li yıllarda Lüleburgaz'ı Trakya'nın sanayi ve ticaret kenti durumuna getirmiştir.

### **2.1.1. Tarihi Yapılar**



SOKULLU MEHMET PAŞA ŞADIRVANI  
(SOKULLU MEHMET PAŞA CAMİİ AVLUSUNDADIR.)



ZİNDAN  
BABA  
TÜRBESİ



AVCI MEHMET PAŞA ÇEŞMESİ



SOKULLU MEHMET PAŞA KÖPRÜSÜ  
XVI. YÜZYIL YAPISI OLAN TAŞ KÖPRÜ MİMAR SİNAN  
TARAFINDAN İNŞA EDİLMİŞTİR.



## 2.2.LÜLEBURGAZ BELEDİYESİ'NİN TARİHSEL GELİŞİMİ

Başbakanlık Osmanlı Arşivlerinde bulunan Edirne Salnamesi Belgesi'nde Lüleburgaz Belediyesi'nin Hicri 1287 (Miladi 1870) yılında kurulduğu ve toplam nüfusunun 4821 olduğu görülmektedir.

Lüleburgaz Belediyesi resmi kayıtlara göre bugüne kadar 21 belediye başkanı tarafından yönetilmiştir. İlçenin ilk belediye başkanı İSMAİL EFENDİ'dir. 21/04/1999 seçimleri sonrası göreve başlayan EMİN HALEBAK, halen Lüleburgaz Belediye Başkanlığı görevini yürütmektedir.

1999 ile birlikte “Kasabadan Kente” sloganı ile yola çıkan Lüleburgaz Belediyesi önemli faaliyet ve projelerle kent olma yolunda ivme kazanmıştır. Demokratik ve çağdaş bir kent olmanın en önemli unsuru olan “meydan” eksiği Kongre Meydanı'nın yapılması ile kapatılmıştır. Kent çehresi içinde önem arz eden parkların yapımına hız verilmiş ve Gençlik Parkı gibi spor, eğlence, dinlenme ve sosyal aktivitelere imkan veren büyük parklar ilçeye kazandırılmıştır. Bundan sonraki adım her mahalleye bir park yapmak olmuştur ve bu konudaki çalışmalar tüm hızıyla devam etmektedir. Park çalışmaları yanında sera ve mezarlıklar konusundaki faaliyetlere hız verilmiş ve Lüleburgaz Belediyesi Yeni Mezarlık Alanı ile Lüleburgaz'ın bu konudaki ihtiyacına cevap verilmiştir.



Lüleburgaz Belediyesi Lüleburgaz halkının mekansal anlamda ihtiyaçlarının karşılanması konusuna önem vermiş Ata İş Merkezi, Ekin Atölyesi, Aşkiye-Neşet Çal Salonu gibi önemli projelerin hayata geçmesini sağlamış ve bu mekanları Lüleburgaz halkının kullanımına açmıştır. Semt Merkezi Pazaryeri bu mekansal

kazanımlardan en önemlisi olup Marmara Boğazları ve Belediyeler Birliği'nin jüri özel ödülüne layık görülmüştür. Yine Lüleburgaz Belediyesi kent halkını buz pisti ile tanıştırmak Lüleburgaz için önemli bir ilke imza atmıştır.

Lüleburgaz Belediyesi bu sosyal ve kültürel alanları yaratmakla kalmamış bu alanları geleneksel hale getirdiği organizasyonları için de canlı hale getirmeyi başarmıştır. 23 Nisan

Çocuk Şenliği ve diğer milli bayramlarda gerçekleştirilen etkinlikler, Trap Atış Müsabakaları, Bilardo Turnuvaları, 8 Kasım Kurtuluş Günü Etkinlikleri, Mahallelerde Kahvaltı Organizasyonları, Hıdrellez Şenlikleri, STK'lar ile gerçekleştirilen organizasyonlar gibi birçok organizasyona imza atılmıştır.



Kent çehresinde meydana gelen en önemli değişim Türkiye'nin Avrupa'ya açılan noktası üzerinde yer alan Lüleburgaz'ın E-5 Karayolu üzerinde gerçekleştirdiği çalışmalardır. Refüj düzenleme, sinyalizasyon, MOBESE kameraları gibi konularda önemli çalışmalar yapılmıştır.

Tüm bunların yanında kentteki otobüs durakları yenilenmiş ve belli noktalara billboardlar konmuştur.

Katılımcı bir belediye modelini benimseyen ve buna özel bir önem atfeden Lüleburgaz Belediyesi, Kent Konseyi'nin oluşturulması noktasında öncü ve örnek belediyeler arasında yer almıştır.

Tüm bunların dışında belediyecilik alanında farklı açılımlara imza atılmış, kentteki çöp kutuları kaldırılarak çöpün belli saat dilimleri içinde dışarı çıkarılması ve toplanması sağlanmıştır.



Kentteki altyapı ve yol çalışmaları doğalgaz çalışmaları ile paralel yürütülerek belediye kaynakları etkin ve verimli kullanılmıştır.



Halka hızlı ve kaliteli hizmet sunmak isteyen Lüleburgaz Belediyesi destek hizmet birimleri ve itfaiye binasını yenileyerek hizmet etkinliğini artırırken; İtfaiye biriminin boşalttığı bina da EKİN Atölyesi adıyla yeniden düzenlenmiş ve halkımızın kültürel ve sosyal etkinlikler gerçekleştireceği bir mekana dönüştürmüştür.

Lüleburgaz Belediyesi mevcut kaynaklarını doğru kullanmanın yanında AB fonlarından elde ettiği kaynaklarla da belediyenin gücüne güç katmayı bilmiştir. Hollanda Deventer Belediyesi ile kurulan ortaklık sonucu oluşturulan Tek Masa Hizmet Birimi, E-belediyecilik uygulamaları; Bulgaristan ile yürütülen Sınır Ötesi İşbirliği Programı; çevre konusunda IPA fonlarından elde edilen kaynaklar bunlar arasında sayılabilir.



### III. BÖLÜM: DURUM ANALİZİ

#### 3.1. YASAL YÜKÜMLÜLÜKLER

5393 Sayılı Belediye Kanununda sayılan görev, sorumluluk, yetki ve imtiyazlar şunlardır:

### 3.1.1 Belediyenin görev ve sorumlulukları

**MADDE 14.** — Belediye, mahallî müşterek nitelikte olmak şartıyla;

a) İmar, su ve kanalizasyon, ulaşım gibi kentsel alt yapı; coğrafi ve kent bilgi sistemleri; çevre ve çevre sağlığı, temizlik ve katı atık; zabıta, itfaiye, acil yardım, kurtarma ve ambulans; şehir içi trafik; defin ve mezarlıklar; ağaçlandırma, park ve yeşil alanlar; konut; kültür ve sanat, turizm ve tanıtım, gençlik ve spor; sosyal hizmet ve yardım, nikâh, meslek ve beceri kazandırma; ekonomi ve ticaretin geliştirilmesi hizmetlerini yapar veya yaptırır. Büyükşehir belediyeleri ile nüfusu 50.000'i geçen belediyeler, kadınlar ve çocuklar için koruma evleri açar.

b) Okul öncesi eğitim kurumları açabilir; devlete ait her derecedeki okul binalarının inşaatı ile bakım ve onarımını yapabilir veya yaptırabilir, her türlü araç, gereç ve malzeme ihtiyaçlarını karşılayabilir; sağlıkla ilgili her türlü tesisi açabilir ve işletebilir; kültür ve tabiat varlıkları ile tarihî dokunun ve kent tarihi bakımından önem taşıyan mekânların ve işlevlerinin korunmasını sağlayabilir; bu amaçla bakım ve onarımını yapabilir, korunması mümkün olmayanları aslına uygun olarak yeniden inşa edebilir. Gerektiğinde, öğrencilere, amatör spor kulüplerine malzeme verir ve gerekli desteği sağlar, her türlü amatör spor karşılaşmaları düzenler, yurt içi ve yurt dışı müsabakalarda üstün başarı gösteren veya derece alan sporculara belediye meclisi kararıyla ödül verebilir. Gıda bankacılığı yapabilir.

Belediye, kanunlarla başka bir kamu kurum ve kuruluşuna verilmeyen mahallî müşterek nitelikteki diğer görev ve hizmetleri de yapar veya yaptırır.

Hizmetlerin yerine getirilmesinde öncelik sırası, belediyenin malî durumu ve hizmetin ivediliği dikkate alınarak belirlenir.

Belediye hizmetleri, vatandaşlara en yakın yerlerde ve en uygun yöntemlerle sunulur. Hizmet sunumunda özürlü, yaşlı, düşkün ve dar gelirli olanların durumuna uygun yöntemler uygulanır.

Belediyenin görev, sorumluluk ve yetki alanı belediye sınırlarını kapsar.

Belediye meclisinin kararı ile mücavir alanlara da belediye hizmetleri götürülebilir.

4562 sayılı Organize Sanayi Bölgeleri Kanunu hükümleri saklıdır.

### 3.1.2 Belediyenin yetkileri ve imtiyazları

**MADDE 15.** — Belediyenin yetkileri ve imtiyazları şunlardır:

a) Belde sakinlerinin mahallî müşterek nitelikteki ihtiyaçlarını karşılamak amacıyla her türlü faaliyet ve girişimde bulunmak.

b) Kanunların belediyeye verdiği yetki çerçevesinde yönetmelik çıkarmak, belediye yasakları koymak ve uygulamak, kanunlarda belirtilen cezaları vermek.

c) Gerçek ve tüzel kişilerin faaliyetleri ile ilgili olarak kanunlarda belirtilen izin veya ruhsatı vermek.

d) Özel kanunları gereğince belediyeye ait vergi, resim, harç, katkı ve katılma paylarının tarh, tahakkuk ve tahsilini yapmak; vergi, resim ve harç dışındaki özel hukuk hükümlerine göre tahsili gereken doğal gaz, su, atık su ve hizmet karşılığı alacakların tahsilini yapmak veya yaptırmak.

e) Müktesep haklar saklı kalmak üzere; içme, kullanma ve endüstri suyu sağlamak; atık su ve yağmur suyunun uzaklaştırılmasını sağlamak; bunlar için gerekli tesisleri kurmak, kurdurmak, işletmek ve işlettirmek; kaynak sularını işletmek veya işlettirmek.

f) Toplu taşıma yapmak; bu amaçla otobüs, deniz ve su ulaşım araçları, tünel, raylı sistem dâhil her türlü toplu taşıma sistemlerini kurmak, kurdurmak, işletmek ve işlettirmek.

g) Katı atıkların toplanması, taşınması, ayrıştırılması, geri kazanımı, ortadan kaldırılması ve depolanması ile ilgili bütün hizmetleri yapmak ve yaptırmak.

h) Mahallî müşterek nitelikteki hizmetlerin yerine getirilmesi amacıyla, belediye ve mücavir alan sınırları içerisinde taşınmaz almak, kamulaştırmak, satmak, kiralamak veya kiraya vermek, trampa etmek, tahsis etmek, bunlar üzerinde sınırlı aynî hak tesis etmek.

i) Borç almak, bağış kabul etmek.

j) Toptancı ve perakendeci hâlleri, otobüs terminali, fuar alanı, mezbaha, ilgili mevzuata göre yat limanı ve iskele kurmak, kurdurmak, işletmek, işlettirmek veya bu yerlerin gerçek ve tüzel kişilerce açılmasına izin vermek.

k) Vergi, resim ve harçlar dışında kalan dava konusu uyuşmazlıkların anlaşmayla tasfiyesine karar vermek.

l) Gayrisihhî müesseseler ile umuma açık istirahat ve eğlence yerlerini ruhsatlandırmak ve denetlemek.

m) Beldede ekonomi ve ticaretin geliştirilmesi ve kayıt altına alınması amacıyla izinsiz satış yapan seyyar satıcıları faaliyetten men etmek, izinsiz satış yapan seyyar satıcıların faaliyetten men edilmesi sonucu, cezası ödenmeyerek iki gün içinde geri alınmayan gıda maddelerini gıda bankalarına, cezası ödenmeyerek otuz gün içinde geri alınmayan gıda dışı malları yoksullara vermek.

n) Reklam panoları ve tanıtıcı tabelalar konusunda standartlar getirmek.

o) Gayrisihhî işyerlerini, eğlence yerlerini, halk sağlığına ve çevreye etkisi olan diğer işyerlerini kentin belirli yerlerinde toplamak; hafriyat toprağı ve moloz döküm alanlarını; sıvılaştırılmış petrol gazı (LPG) depolama sahalarını; inşaat malzemeleri, odun, kömür ve hurda depolama alanları ve satış yerlerini belirlemek; bu alan ve yerler ile taşımalarda çevre kirliliğı oluşmaması için gereken tedbirleri almak.

p) Kara, deniz, su ve demiryolu üzerinde işletilen her türlü servis ve toplu taşıma araçları ile taksi sayılarını, bilet ücret ve tarifelerini, zaman ve güzergâhlarını belirlemek; durak yerleri ile karayolu, yol, cadde, sokak, meydan ve benzeri yerler üzerinde araç park yerlerini tespit etmek ve işletmek, işlettirmek veya kiraya vermek; kanunların belediyelere verdiği trafik düzenlemesinin gerektirdiğı bütün işleri yürütmek.

(l) bendinde belirtilen gayrisihhî müesseselerden birinci sınıf olanların ruhsatlandırılması ve denetlenmesi, büyükşehir ve il merkez belediyeleri dışındaki yerlerde il özel idaresi tarafından yapılır.

Belediye, (e), (f) ve (g) bentlerinde belirtilen hizmetleri Danıştayın görüşü ve İçişleri Bakanlığının kararıyla süresi kırkdokuz yılı geçmemek üzere imtiyaz yoluyla devredebilir; toplu taşıma hizmetlerini imtiyaz veya tekel oluşturmayacak şekilde ruhsat vermek suretiyle yerine getirebileceğı gibi toplu taşıma hatlarını kiraya verme veya 67 nci maddedeki esaslara göre hizmet satın alma yoluyla yerine getirebilir.

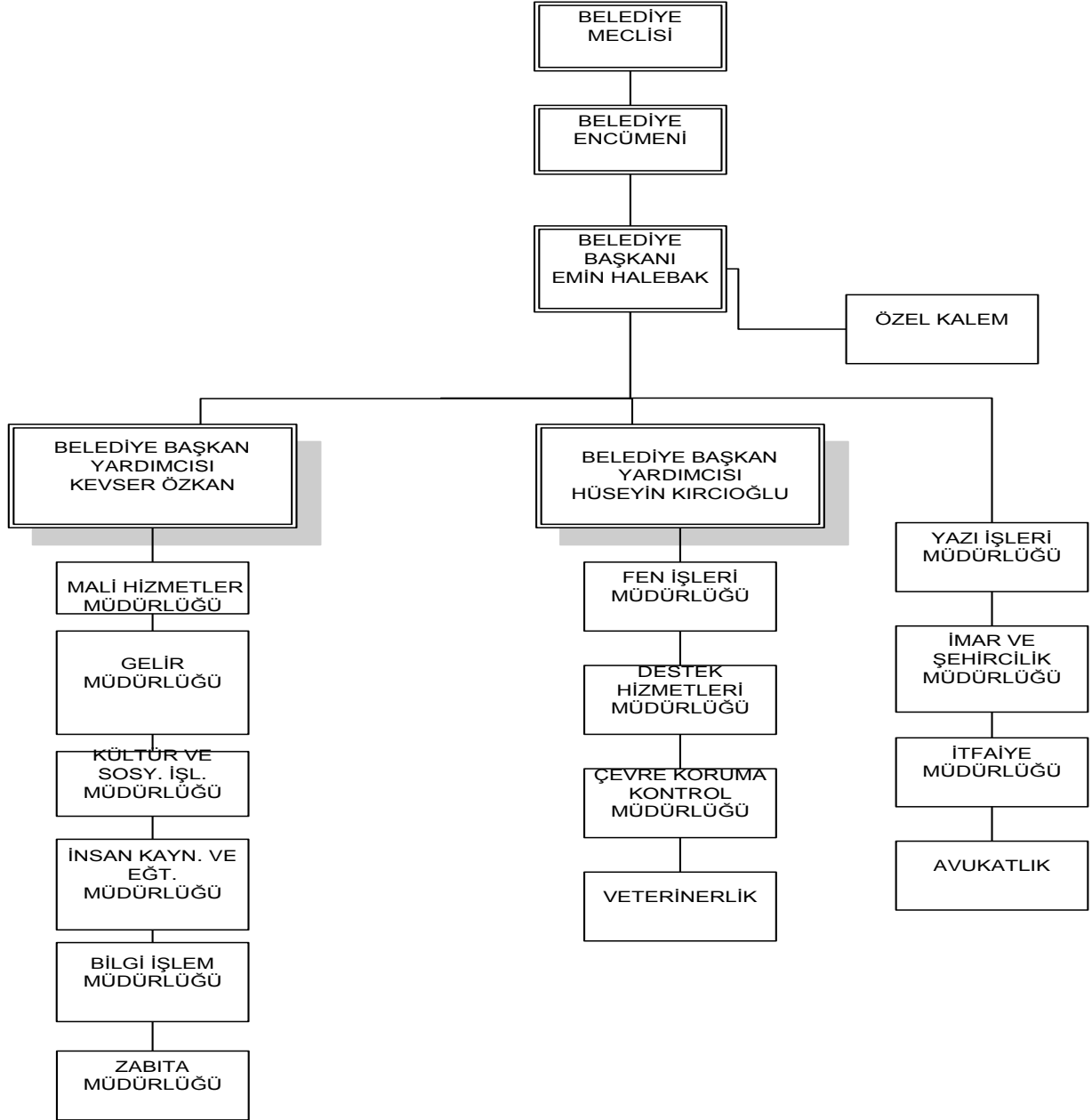
İl sınırları içinde büyükşehir belediyeleri, belediye ve mücavir alan sınırları içinde il belediyeleri ile nüfusu 10.000'i geçen belediyeler, meclis kararıyla; turizm, sağlık, sanayi ve ticaret yatırımlarının ve eğitim kurumlarının su, termal su, kanalizasyon, doğal gaz, yol ve aydınlatma gibi alt yapı çalışmalarını faiz almaksızın on yıla kadar geri ödemeli veya ücretsiz olarak yapabilir veya yaptırabilir, bunun karşılığında yapılan tesislere ortak olabilir; sağlık, eğitim, sosyal hizmet ve turizmi geliştirecek projelere İçişleri Bakanlığının onayı ile ücretsiz veya düşük bir bedelle amacı dışında kullanılmamak kaydıyla arsa tahsis edebilir.

Belediye, belde sakinlerinin belediye hizmetleriyle ilgili görüş ve düşüncelerini tespit etmek amacıyla kamuoyu yoklaması ve araştırması yapabilir.

Belediye mallarına karşı suç işleyenler Devlet malına karşı suç işlemiş sayılır. 2886 sayılı Devlet İhale Kanununun 75 inci maddesi hükümleri belediye taşınmazları hakkında da uygulanır.

Belediyenin proje karşılığı borçlanma yoluyla elde ettiği gelirleri, şartlı bağışlar ve kamu hizmetlerinde fiilen kullanılan malları ile belediye tarafından tahsil edilen vergi, resim ve harç gelirleri hacedilemez.

### 3.2 LÜLEBURGAZ BELEDİYESİ ORGANİZASYON ŞEMASI



### 3.3.PERSONEL DURUMU

STATÜ	KADIN	ERKEK	TOPLAM
Memur	32	95	127
İşçi	24	72	96
Tam Zamanlı Sözleşmeli Personel	5	14	19
Kısmı Zamanlı Sözleşmeli Avukat	1		1
İş Yeri Hekimi		1	1
<b>TOPLAM</b>	<b>62</b>	<b>183</b>	<b>244</b>

Tablo 1: Statü ve Cinsiyete Göre Dağılım

EĞİTİM DURUMU	BAYAN	ERKEK
Eğitim Almamış		3
İlköğretim	3	123
Lise ve Dengi Okul	29	35
Yüksekokul	14	17
Fakülte	9	13
Lisansüstü	3	

Tablo 2: Eğitim Durumuna Göre Dağılım

### 3.4.PAYDAŞ ANALİZİ

Lüleburgaz Belediyesi'nin ilişki içinde olduğu doğrudan ya da dolaylı olarak etkilediği/etkilendiği paydaşları şunlardır:

<b>İÇ PAYDAŞLAR</b>
<b>Lüleburgaz Belediye Meclisi</b>
<b>Lüleburgaz Belediye Encümeni</b>
<b>Lüleburgaz Belediyesi Çalışanları</b>
<b>DIŞ PAYDAŞLAR</b>
<b>Lüleburgaz Kaymakamlığı</b>
<b>Lüleburgaz Halkı</b>
<b>Lüleburgaz'daki Kamu Kurum ve Kuruluşları</b>
<b>Kent Konseyi</b>
<b>Muhtarlıklar</b>
<b>Sivil Toplum Kuruluşları</b>
<b>Meslek Odaları</b>
<b>Kırklareli Üniversitesi Lüleburgaz MYO</b>
<b>İşçi ve Memur Sendikaları</b>

Yapılan anketler ve yüz yüze görüşmeler neticesinde paydaşların öneri ve öncelikleri şu noktalar üzerinde yoğunlaşmaktadır:

- Lüleburgaz Deresi'nin ıslah edilmesi
- Katı atık bertaraf tesisini yapılması
- Piknik ve eğlence alanlarının yapılması
- Büyük alışveriş merkezleri, spor kompleksleri, çocuk trafik eğitim parklarının yapılması
- Belediye festivallerinin düzenlenmesi
- Mahallelerde çocukların güvenle oynayabileceği parkların yapılması
- Farklı alanlarda fuarların açılması
- Lüleburgaz'ın trafik sorununun çözülmesi
- Bisiklet yolu yapılması
- Sanat galerilerinin açılması
- Otopark sorununun çözülmesi
- Çocuk ve gençlere yönelik alanların artırılması
- Dere Mahallesiindeki sit alanı sorununun çözülmesi
- Çöplük konusunun çözüme kavuşturulması
- Hobi bahçeleri için uygun alanların tespit edilmesi
- Hava kirliliği kent için en önemli sorunlardan biridir.
- Temizlik hizmetlerinin artırılması/çöp kutularının ve çöp toplama günlerinin artırılması
- Altyapı hizmetlerinin tamamlanması
- Geleceğe yönelik çalışmaların artırılması

- Çevre düzenlemesi ve şehir düzenlemesinin yapılması
- Personel motivasyonunu arttırıcı unsurların yetersiz oluşu

### 3.5. SWOT ANALİZİ

#### 3.5.1. Güçlü Yanlar

- ✓ Atatürk ilke ve inkılaplarına bağlılık
- ✓ Güçlü bir lidere sahip olma
- ✓ Yeni meclisin ve belediye çalışanlarının düşünce üretme isteği
- ✓ Çalışanlarımızın niteliği ve performansları
- ✓ Düzgün mali yapımız, teknik donanımımız ve altyapımız
- ✓ İleriye dönük projeler üretebilme kabiliyetimiz
- ✓ Çalışanlarda ekip ruhu hakimiyeti
- ✓ Görev dağılımında yetki ve sorumluluk dağılımı dengesi
- ✓ Halkın eğitim ve kültür seviyesinin yüksekliği ve kentlilik bilincinin oluşmuş olması
- ✓ Seçilmişler ile atanmışlar arasındaki idari, hukuki ve etik uyum
- ✓ Coğrafi konum avantajı ile bölgesel çekim merkezi olma isteği
- ✓ Ekonomik gelişmişlik, kültürel zenginlik ve hoşgörü
- ✓ Lüleburgazlıların yaşam sevinci
- ✓ Çalışanların ve kent halkının değişme ve gelişme isteği
- ✓ Toplumda belediye lehine oluşan olumlu intiba
- ✓ İşbirliği yapma isteği içinde olan kurum ve kuruluş sayısındaki artış
- ✓ Sivil toplum örgütleri ile birlikte sosyal ve kültürel etkinlikleri organize edebilme kabiliyeti
- ✓ Güçlü sanayi kuruluşları ve kamuya ait toplu arazilerin mevcut olması
- ✓ Deprem tehdidine karşı güvenli zemine sahip olmak
- ✓ Sorunlara bilimsel yaklaşabilme becerisi
- ✓ Kent felsefesini yaratma isteği
- ✓ Hayal gücü ve yaratıcılığımız
- ✓ Demokratik kültürün yerleşmiş olması
- ✓ Yeni yapılanma alanlarının imara açılmış olması
- ✓ Belediye gayrimenkullerindeki artış
- ✓ Güçlü yanlarımızın farkında olmak

#### 3.5.2. Zayıf Yanlar

- ✓ Kurum içi ve kurum dışı koordinasyon eksikliği
- ✓ Bürokratik ve yasal engeller
- ✓ Sürece bağlı motivasyon eksikliği
- ✓ Hava kirliliği ve azalan su kaynakları dahil, çevresel olumsuzluklar
- ✓ İletişim eksikliği
- ✓ Personelin, sigara içme dahil, sağlığına dikkat etmemesi
- ✓ Belirli bir simgeye sahip olmamak
- ✓ Kent içi ulaşım, trafik ve otopark sorunları
- ✓ Kent çekirdeğinin konumu ve büyüklüğünün yetersizliği
- ✓ Toplumsal sorumluluk alma konusundaki isteksizlikler
- ✓ Üniversite eksikliği
- ✓ Hızlı yapılaşmanın getirdiği altyapı sorunları

- ✓ Göçün getirdiđi sorunlar
- ✓ Müzemizin olmaması
- ✓ Personelin meslek içi eğitimindeki eksiklikler
- ✓ Teknolojiyi yeteri kadar etkin kullanamama
- ✓ Kalite standartlarını yakalayamama
- ✓ Yurt içi ve dışı 'Benzerlerimiz' arasındaki farkların yeteri kadar algılanamaması
- ✓ Ceza ve ödöl yönteminin olmaması
- ✓ Belediyede bir kütüphanenin olmaması
- ✓ Kentteki girişimcilik ruhunun eksikliği
- ✓ Eski yerleşim alanlarındaki mülkiyet, güvenlik sorunları ve sosyolojik sorunlar
- ✓ Belediye Hizmet Binasının yetersizliği
- ✓ Kamusal duyarlılığın dinamik tutulamaması

### 3.5.3 Fırsatlar

- ✓ Sarımsaklı'nın özelleştirme kapsamında olması (Dava sürecinin devam ediyor olması)
- ✓ AB süreci
- ✓ Sınır ötesi işbirliği fırsatları
- ✓ Yeni yasal düzenlemeler
- ✓ Çağdaş normlara uygun şehir planı (Trakya çevre düzeni planı)
- ✓ Metropol kentin etki alanında olmak
- ✓ Alternatif tarım ve hayvancılığın giderek önem kazanması
- ✓ Giderek önemli hale gelmeye başlayan hizmetler sektörü
- ✓ Trakya'nın ticari merkezi olma fırsatı
- ✓ Kentin konut açığı( eski etkisini yitirmesine rağmen)
- ✓ Kalifiye elemanların değerlendirilebilmesi
- ✓ Üretime katılmayan (örneğin; ev hanımları, emekliler) iş gücü
- ✓ Doğalgaz kaynağı ve boru hattının sınırlarımızda olması
- ✓ Hızlı tren duraklarından birinin Lüleburgaz olması

### 3.5.4 Tehditler

- ✓ Metropol kentin etki alanında olmak
- ✓ İstihdam azalması
- ✓ Hava ve akarsular dahil çevre kirliliđi
- ✓ Su kaynaklarının hızla azalması
- ✓ Geleneksel insan ilişkilerinin giderek zayıflaması
- ✓ Kontrolsüz sanayileşme ve yapılaşma
- ✓ Kontrolsüz göç alımı
- ✓ Muhtemel bir Marmara depremi

#### IV. BÖLÜM: GELECEĞE BAKIŞ

##### VİZYONUMUZ

Her şeyin sevgi ile başladığı, ekonomik ve sosyal beklentilerin karşılandığı, bireylerinin kendilerini geliştirdikleri, havası, doğası ve temizliği ile yaşamaktan mutlu olacakları, soyadı kültür olan LÜLEBURGAZ

##### MİSYONUMUZ

Belediye hizmetlerini kaliteli ve kısa zamanda yerine getirerek, insanlarımızın yaşamlarını kolaylaştırmak ve sağlıklarını **korumak**,

Kentimizin tarihsel, kültürel, doğal mirasını ve fiziksel varlıklarını korumak ve **geliştirmek**,

Sürdürülebilir planlamalar yaparak ve uygulayarak, sürekli değişen, gelişen, güvenli ve huzurlu bir kent **yaratmak**,

...için varız.

##### DEĞERLERİMİZ

Güvenilir  
Öncü ve örnek  
Çalışkan ve üretken  
Açık, paylaşımcı ve katılımcı  
İnsan hakları ve çevreye saygılı  
Kaynakları bilimsel ve doğru kullanan  
Sevgi ve saygıya dayalı ekip ruhu ile çalışan

AKLİMİZ

YÜREĞİMİZ

## TEMEL YETKİNLİĞİMİZ

Kent halkının ve çalışanların değişme ve gelişme isteği

## STRATEJİK AMAÇLARIMIZ

1. Kentin 'Ortak aklını' yaratacak sistemi kurmak
2. Belediyenin tanımlanmış görev ve sorumlulukları ile ilgili olarak sürdürülebilir planlamalar ile kent halkının tüm taleplerinin karşılanabilmesi için; idari, teknolojik, hukuki ve fiziki alt yapıyı kurmak
3. Bütçenin en az %90 oranında gerçekleşmesini sağlamak ve gerçekleşen bütçenin yarısını yatırıma dönüştürmek
4. Trakya'nın cazibe merkezi haline gelmek
5. Lüleburgaz'da yaşayanlar arasındaki iletişimi sevgi ve hoşgörü temeline oturtmak
6. Çevresel olumsuzluklardan arınmış, 'yaşanabilir' bir Lüleburgaz yaratmak
7. Var olan potansiyeli harekete geçirmek üzere, girişimcilik ruhunu teşvik etmek ve zemin yaratmak

**STRATEJİK AMAÇ 1: KENTİN ORTAK AKLINI YARATACAK SİSTEMİ KURMAK**

HEDEF 1	FAALİYETLER	SORUMLU	SÜRE	PERFORMANS GÖSTERGESİ
<b>Vizyonumuzu 'Ortak aklın' ruhu ve bilinci haline getirmek (5 Yıl)</b>	F1- Sanal ortamda bir 'Hayal Bürosu' oluşturmak	Bilgi İşlem Md.lüğü	2009	Oluşturulması
	F2-Anketler yapmak	İns. Kayn. Eğt.Md.lüğü	2007-2011	Anket sayısı
	F3-Personel açısından hizmetlerde etkinlik ve verimliliği arttırmak için, eğitim programları yapmak	İns. Kayn.Eğt. Md.lüğü- Tüm Md.lükler	2007-2011	Hizmet kalitesi artış oranı
	F4-Kentlilik bilincine yönelik eğitim faaliyetleri düzenlemek	Kültür ve Sosy. İşler Md.lüğü	2010-2011	Halkın bilinçlenme oranı(Eğitim öncesi ve sonrası anket çalışmaları ile iki durumun karşılaştırılması)
	F5-Vizyonumuzu tanımlayan okullar arası resim, şiir ve kompozisyon yarışmaları düzenlemek. (8 Kasım da Milli Eğitimle birlikte resim şiir ve kompozisyon yarışmalarının düzenlenmesi sağlanacak buna yüksekokulda dahil edilecek.Afiş yarışması düzenlenecek, afişlerin şehir içi minibüslere asılması sağlanacak)	Yazı İşl. Md.lüğü	2007	Tamamlanmış bir faaliyettir.

**STRATEJİK AMAÇ 1: KENTİN ORTAK AKLINI YARATACAK SİSTEMİ KURMAK**

HEDEF 1	FAALİYETLER	SORUMLU	SÜRE	PERFORMANS GÖSTERGESİ
<b>Vizyonumuzu ‘Ortak aklın’ ruhu ve bilinci haline getirmek (5 Yıl)</b>	F6-Vizyonumuzla ilgili tanıtım kampanyası düzenlenmesi(kongre meydanındaki ve diğer alanlarda gerçekleştirilen etkinliklerde sunumlara devam edilmesi, gazete ve radyolara yıl boyunca reklam verilmesi, kent giriş çıkışlarına tabelaların yaptırılması, belediye otobüsü ve parklara vizyonun yazılması, terminale asılması, daire müdürlüklerine ve belediye içerisinde görünür noktalara(faaliyetin bu kısmı gerçekleştirilmiştir), Destek Hzm. Binası, EKİN Atölyesine....) Böylelikle vizyonun benimsenme oranının arttırılması	Kültür ve Sosy. İşler Md.lüğü- Destek Hzm. Md.lüğü	2007-2011	Vizyonun bilinme oranı
	F7-Belediyenin tüm çalışanlarına stratejik planın sunumu(Eylül Ayı)	İns. Kayn. Eğt. Md.lüğü	2009	Sunumun yapılması
	F8-Kentlilik sözleşmesi imzalamak	Kültür ve Sosy. İşler Md.lüğü	2010-2011	Sözleşme imzalanan kişi sayısı
	F9-Belediye tarafından alınan kararlar ve yapılan hizmetlerin halka açıklanması	Yazı İşl. Md.lüğü	2007-2011	Halka açıklanan karar sayısı

**STRATEJİK AMAÇ 1: KENTİN ORTAK AKLINI YARATACAK SİSTEMİ KURMAK**

HEDEF 2	FAALİYETLER	SORUMLU	SÜRE	PERFORMANS GÖSTERGESİ
<b>Kent Konseyinin sürdürülebilirliğini sağlamak</b>	F1-Kent Konseyi meclis ve çalışma gruplarıyla koordineli çalışmak	Kültür ve Sosy. İşler Md.lüğü- Tüm Md.lükler	2007-2011	Koordinasyon toplantısı sayısı
	F2- Kent konseyi çalışma gruplarının projelerine katkı sağlamak	Kültür ve Sosy. İşler Md.lüğü- Tüm Md.lükler	2007-2011	Katkı sağlanan proje sayısı

**STRATEJİK AMAÇ 1: KENTİN ORTAK AKLINI YARATACAK SİSTEMİ KURMAK**

HEDEF 3	FAALİYETLER	SORUMLU	SÜRE	PERFORMANS GÖSTERGESİ
<b>Demokratik yapının geliştirerek sürdürülebilirliğinin sağlanması</b>	F1-İlçedeki siyasi parti yöneticileri ile ortak toplantılar düzenlemek( Toplantı/toplantıların Kasım ayında gerçekleştirilmesi)	Yazı İşl.(Özel Kalem)	2009-2011	Toplantıdan Lüleburgaz'ın geleceği için çıkan görüş ve öneri sayısı
	F2-Karar mekanizmalarına çalışanların katılımının sağlanması	Tüm Md.lükler	2007-2011	Çalışanların dahil olduğu toplantılarda alınan uygulanabilir olan karar sayısı
	F3-Yöneticiler düzeyinde üç ayda bir defa stratejik plan gözden geçirme toplantısı yapılması	İns. Kayn Eğ. Md.lüğü	2008-2011	Yapılması
	F4-Haftada bir defa müdürler toplantısı yapılması	Tüm Md.lükler	2007-2011	Yapılması
	F5-Müdürlüklerde günde 2 defa operasyon toplantısı yapılması	Zabıta-İtfaiye-Fen İşl.-Destek Hzm.- Çevre Kor. Kont. Md.lükleri	2010-2011	Yapılması
	F6-Müdürlüklerde günde 1 defa operasyon toplantısı yapılması	Yazı İşl.- Kült. Sosy. İşl.-İns. Kayn.- Bilgi İşl.- Mali Hzm- Gelir- İmar Şh. Md.lükleri	2010-2011	Yapılması
	F7-Yılda iki kez Belediye Başkanının da katılacağı tüm personelle genel değerlendirme toplantısı	Yazı İşl. Md.(Özel Kalem)- İns. Kayn. Eğt. Md.lükleri	2010-2011	Yapılması

**STRATEJİK AMAÇ 1: KENTİN ORTAK AKLINI YARATACAK SİSTEMİ KURMAK**

HEDEF 4	FAALİYETLER	SORUMLU	SÜRE	PERFORMANS GÖSTERGESİ
<b>Meslek odaları, dernekler ve sivil toplum örgütleri ile sağlıklı ve güçlü bir iletişim kurmak(5Yıl)</b>	F1-Tasarlanan projelerin tasarımında TMMOB ne bağlı kuruluşları projelendirme sürecine katmak	İmar- Fen İşl- Destek Hzm md.lükleri	2009-2011	Birlikte geliştirilen proje sayısı
	F2-Sivil Savunma Müdürlüğü, Acil Yardım ve Kurtarma Dernekleri ile ortak eğitim çalışmaları ve tatbikat yapmak.(Kent Konseyi Afet Kriz Yönetimi Çalışma Grubu)	İtfaiye Md.lüğü	2009-2011	Bilinç ve bilgilendirme düzeyindeki artış oranı
	F3-Hizmet sektörlerinin faaliyetlerini(lokantacılar odası, pazarcılar odası, şoförler odası, hafriyatçılar, )yürütürken kentlilik bilincini geliştirmek amacıyla yönelik eğitim çalışmalarını teşvik etmek	Fen İşl.- Zabıta-İmar Şh.- Çevre Kor. Kont. Md.lükleri	2010-2011	Lüleburgaz Belediyesi müdürlüklerinin katkı yaptığı faaliyet sayısı
	F4-Yeni kurulacak sabit kapalı pazar alanının işletilmesi aşamalarında seyyar pazarcılar odasının görüşünün alınması ve işletme yönetmeliğinin hazırlanması ve yönetmelik gereklerine uyulup uyulmadığının takibinin yapılması	Zabıta- Gelir Md.lükleri	2007-2011	Yönetmelik hükümlerine aykırı işlem sayısındaki azalma miktarı

**STRATEJİK AMAÇ 1: KENTİN ORTAK AKLINI YARATACAK SİSTEMİ KURMAK**

HEDEF 4	FAALİYETLER	SORUMLU	SÜRE	PERFORMANS GÖSTERGESİ
<b>Meslek odaları, dernekler ve sivil toplum örgütleri ile sağlıklı ve güçlü bir iletişim kurmak(5Yıl)</b>	F5-Tema, Askeri Birlikler, Çevre Gönüllüleri ve okullar ile koordinasyon sağlanarak Çevrenin korunması ve geliştirilmesi için ortak projeler geliştirmek ve uygulamak	Zabıta-Çevre Koruma Kont. Md.lükleri	2010-2011	Gerçekleştirilen proje sayısı
	F6-Kentimizde düzenlenen kültürel, sanatsal ve sosyal etkinliklerde birlikte çalışılacak dernek, meslek odası, sivil toplum örgütleri vb. ile yapılacak faaliyetler hakkında protokol oluşturulması	Kültür ve Sosyal İşler Md.lüğü	2009-2011	Yapılan protokol sayısı
	F7-Kentimizde düzenlenen kültürel, sanatsal ve sosyal etkinliklerde birlikte çalışılacak dernek, meslek odası, sivil toplum örgütleri vb. ile iş programı hazırlanması	Kültür ve Sosyal İşler Md.lüğü	2009-2011	İş programı sayısı
	F8-İlçemizdeki sağlık kuruluşları ve sağlık alanında faaliyet gösteren sivil toplum kuruluşları ile halk sağlığına yönelik ortak çalışmalar yapılması, kampanyalar düzenlenmesi	Kültür ve Sosyal İşler- Zabıta- Çevre Krm. Kont. Md.lükleri- Veterinerlik	2010-2011	Çalışma/kampanya sayısı

**STRATEJİK AMAÇ 1: KENTİN ORTAK AKLINI YARATACAK SİSTEMİ KURMAK**

HEDEF 5	FAALİYETLER	SORUMLU	SÜRE	PERFORMANS GÖSTERGESİ
<b>Özel ve kamu kurum ve kuruluşları ile sağlıklı, güçlü sürdürülebilir bir iletişim kurmak(5yıl)</b>	F1-Belediye sınırları içindeki özel ve kamu kurum ve kuruluşlarının tespit edilmesi ve iletişim bilgilerinin güncellenmesi	İmar Şh - Yazı İşl.(Özel Kalem)	2010-2011	Bilgileri güncellenmiş kurum sayısı
	F2- Yılda en az 1 defa olmak üzere özel ve kamu kurum ve kuruluşları, işçi sendikaları, fabrika yöneticileri ve emek kuruluşları ile toplantı düzenlenmesini sağlamak	Yazı İşl.(Özel Kalem)	2010-2011	Hayata geçirilebilir öneri sayısı

**STRATEJİK AMAÇ 2: BELEDİYENİN TANIMLANMIŞ GÖREV VE SORUMLULUKLARI İLE İLGİLİ OLARAK SÜRDÜRÜLEBİLİR PLANLAMALAR İLE KENT HALKININ TÜM TALEPLERİNİN KARŞILANABİLMESİ İÇİN İDARİ, TEKNOLOJİK, HUKUKİ VE FİZİKİ ALTYAPININ KURULMASI**

HEDEF 1	FAALİYETLER	SORUMLU	SÜRE	PERFORMANS GÖSTERGESİ
<b>Lüleburgaz'ın çevre düzeni planı hazırlıklarını yapmak ( 2 yıl )</b>	F1-Çevre Düzeni ile Lüleburgaz İmar Planlarının tam entegrasyonu için gerekli donelerin hazırlanarak Çevre Düzeni plan müellifine bildirilmesi	İmar Şh. Md.lüğü	2007-2008	Tamamlanmış bir faaliyettir.
	F2-Yeni Katı Atık Bertaraf tesisi alanı olarak planlanan bölgenin Çevre Düzeni planında belirtilmesini sağlamak(KIRKAB-2)	İmar Şh. Md.lüğü	2007-2008	Tamamlanmış bir faaliyettir.
	F3-Atık su arıtma tesisi alanının tespit edilerek Çevre Düzeni planında belirtilmesini sağlamak	İmar Şh. Md.lüğü	2007-2008	Tamamlanmış bir faaliyettir.
	F4-Çevre Düzeni Planına Lüleburgaz ve çevresinde hayvancılıkla uğraşan vatandaşlar için hayvancılık tesis alanı belirlenmesi	İmar Şh. Md.lüğü	2007-2008	Tamamlanmış bir faaliyettir.
	F5-Kepirtepe ve Lüleburgaz Meslek Yüksekokulu bölgesinin çevre düzeni planlarında üniversite alanı olarak işlenmesini temin etmek	İmar Şh. Md.lüğü	2007-2008	Tamamlanmış bir faaliyettir.
	F6-Çevre Düzeni Planının TRAKAB tarafından yaptırılması sürecine dahil olmak	İmar Şh. Md.lüğü	2007-2008	Tamamlanmış bir faaliyettir.

**STRATEJİK AMAÇ 2: BELEDİYENİN TANIMLANMIŞ GÖREV VE SORUMLULUKLARI İLE İLGİLİ OLARAK SÜRDÜRÜLEBİLİR PLANLAMALAR İLE KENT HALKININ TÜM TALEPLERİNİN KARŞILANABİLMESİ İÇİN İDARİ, TEKNOLOJİK, HUKUKİ VE FİZİKİ ALTYAPININ KURULMASI**

HEDEF 2	FAALİYETLER	SORUMLU	SÜRE	PERFORMANS GÖSTERGESİ
<b>Lüleburgaz'ın trafik sorununun çözülmesi</b>	F1-Trafik Mastır planını yapmak	İmar Şh. Md.lüğü	2007-2010	Planın yapılması
	F2-Lüleburgaz D-100 Şehir içi geçişi düzenleme projesine uygun ulaşım düzenlemelerinin yapılması	İmar Şh. Md.lüğü	2007-2010	Düzenleme sayısı
	F3-Çevre yolu için ilave İmar planlarının onayını müteakip Karayolları I. Bölge Müdürlüğüne başvuru yapılması	İmar Şh. Md.lüğü	2007	Tamamlanmış bir faaliyettir.
	F4-Yeni İmara açılacak alanlarda kentimizdeki araç yoğunluğu da göz önüne alınarak otopark alanlarının yeniden gözden geçirilmesi	İmar Şh. Md.lüğü	2007-2008	Tamamlanmış bir faaliyettir.
	F5-Şehir içinde çok katlı otopark inşa edilecek alanın belirlenmesi	İmar Şh. Md.lüğü	2007-2010	Alanın belirlenmesi
	F6-Özel otopark işletmelerinin kurulmasında ve işletilmesinde gerekli yönetmeliğin hazırlanması	İmar Şh. Md.lüğü	2007-2011	Yönetmeliğin hazırlanması
	F7-Çocuk Trafik Eğitim parkı için uygun alan tespit etmek ve gerekli İmar planı tadilatının yapılması	İmar Şh. Md.lüğü	2007-2011	Yapılması

**STRATEJİK AMAÇ 2: BELEDİYENİN TANIMLANMIŞ GÖREV VE SORUMLULUKLARI İLE İLGİLİ OLARAK SÜRDÜRÜLEBİLİR PLANLAMALAR İLE KENT HALKININ TÜM TALEPLERİNİN KARŞILANABİLMESİ İÇİN İDARİ, TEKNOLOJİK, HUKUKİ VE FİZİKİ ALTYAPININ KURULMASI**

HEDEF 2	FAALİYETLER	SORUMLU	SÜRE	PERFORMANS GÖSTERGESİ
Lüleburgaz'ın trafik sorununun çözülmesi	F8-Kapalı imar yollarının açılmasını hızlandırmak	İmar Şh. -Fen İşl. Md.lükleri	2007-2011	Tamamlanmış bir faaliyettir.
	F9-Üniversitelerden profesyonel destek alarak planlama yapmak	İmar Şh. Md.lüğü	2007-2011	Üniversite işbirliği gerçekleşen proje sayısı
	F10-Kent çekirdeğinin yayalaştırma çalışmasının yapılması	İmar Şh. Md.lüğü	2007-2011	Şehir merkezindeki araç yoğunluğundaki azalma
	F11-Şehir içi toplu taşıma sisteminin araştırılması	İmar Şh. Md.lüğü	2007-2011	Yapılan araştırma sayısı
	F12-Şehir içi trafiğinin denetimi hususunda Zabıta Müdürlüğü'nün aktif hale getirilmesi	Zabıta Md.lüğü	2010-2011	Trafik Zabıtası kurulması
	F13-Taşköprü'ye alternatif teşkil edecek bir köprü yapılması( Dere Mahallesi araç geçiş köprüsü)	Fen İşl.-İmar Şh. Md.lükleri	2010-2011	Yeni köprünün yapılması
	F14-"Otomobilsiz Gün" etkinliğinin düzenlenmesi( Eylül ayında)	Kültür Sosy. İşl.- Zbt- Destek Hzm. Md.lükleri	2009-2011	Etkinliği destekleyen kişi sayısı

**STRATEJİK AMAÇ 2: BELEDİYENİN TANIMLANMIŞ GÖREV VE SORUMLULUKLARI İLE İLGİLİ OLARAK SÜRDÜRÜLEBİLİR PLANLAMALAR İLE KENT HALKININ TÜM TALEPLERİNİN KARŞILANABİLMESİ İÇİN İDARİ, TEKNOLOJİK, HUKUKİ VE FİZİKİ ALTYAPININ KURULMASI**

HEDEF 3	FAALİYETLER	SORUMLU	SÜRE	PERFORMANS GÖSTERGESİ
<b>Kent bilgi sistemine geçmek(5Yıl)</b>	F1-Belediye bilgi işlem ve kent bilgi sisteminin kurulması	Bilgi İşl. Md.lüğü	2007-2011	Kurulması
	F2-Kent bilgi sistemi bileşenleri olan bilgi sistemi otomasyonu, interaktif hizmetler, sosyo-ekonomik doku analizi ve kamu kurumları ile koordinasyonun sağlanması	Bilgi İşlem Md.lüğü	2007-2011	Koordinasyon sağlanan kurum sayısı
	F3-Yeni imara açılan alanların sayısal haritaları oluşturulurken, eski sayısal verilerin güncellenmesi	İmar ve Şh. Md.lüğü	2007-2011	Güncellenen alan miktarı
	F4-İmara açılan tüm arazilerin 3 boyutlu arazi modellemesinin yapılması	İmar ve Şh. Md.lüğü	2007-2011	Yapılması
	F5-Mezarlık bilgi sistemi oluşturulması	Bilgi İşl- Çevre Kor. Kont. Md.lüğü	2007-2011	Sisteme girilen mezar sayısı
	F6-Elektronik belediye arşivi oluşturulması	Bilgi İşl.- Tüm Md.	2007-2011	Sisteme taşınan belge sayısı
	F7-Kent Bilgi sisteminin bileşeni olan diğer kurumlarla protokol yapılması	Bilgi İşl.- Tüm Md.	2007-2011	Protokol sayısı

**STRATEJİK AMAÇ 2: BELEDİYENİN TANIMLANMIŞ GÖREV VE SORUMLULUKLARI İLE İLGİLİ OLARAK SÜRDÜRÜLEBİLİR PLANLAMALAR İLE KENT HALKININ TÜM TALEPLERİNİN KARŞILANABİLMESİ İÇİN İDARİ, TEKNOLOJİK, HUKUKİ VE FİZİKİ ALTYAPININ KURULMASI**

HEDEF 4	FAALİYETLER	SORUMLU	SÜRE	PERFORMANS GÖSTERGESİ
<b>Kent gelişim alanları ile mevcut alanların alt yapı planlarını yapmak ve hayata geçirmek(5 Yıl)</b>	F1-Mevcut planlı alanlarda ve yeni imara açılacak alanların yağmursuyu, kanalizasyon, yol ve diğer altyapı hizmetlerinin projelerinin sayısal ortamda hazırlanması	Fen-İmar Şh. Md.lüğü	2007-2011	Hazırlanması(alan miktarı)
	F2-5 Yıllık İmar programı uyarınca tatbikat ve parselasyon haritalarının düzenlenmesi (2010-2015 dönemini kapsayan 5 Yıllık İmar Programının hazırlıklarına başlanması)	İmar Şh. Md.lüğü	2007-2009	Planın yapılması????
	F3-Önümüzdeki 20 yıllık su ihtiyacını karşılayacak planlamanın yapılması ve su kuyusu açılacak alanların belirlenmesi	İmar Şh. -Destek Hzm. Md.lüğü	2007-2011	Kuyu sayısı
	F4-Altyapı iş makineleri parkının revizyonu ve güçlendirilmesi	Destek Hzm.Md.lüğü	2007-2011	Araç başına bakım giderlerindeki azalma miktarı
	F5-Planlanmış alanların altyapısının tamamlanması ve sürdürülebilirliğinin sağlanması	Fen İşl. Md.lüğü	2009-2011	Yol miktarı- kanal miktarı- içme suyu hattı miktarı-şikayet sayısındaki azalma

**STRATEJİK AMAÇ 2: BELEDİYENİN TANIMLANMIŞ GÖREV VE SORUMLULUKLARI İLE İLGİLİ OLARAK SÜRDÜRÜLEBİLİR PLANLAMALAR İLE KENT HALKININ TÜM TALEPLERİNİN KARŞILANABİLMESİ İÇİN İDARİ, TEKNOLOJİK, HUKUKİ VE FİZİKİ ALTYAPININ KURULMASI**

HEDEF 5	FAALİYETLER	SORUMLU	SÜRE	PERFORMANS GÖSTERGESİ
<b>Kent halkının ihtiyacı olan sosyal amaçlı fiziki mekanları yaratmak (5 Yıl)</b>	F1-Kimsesizler yurdu, kimsesiz çocuklar yurdu, huzurevi, özürlü rehabilitasyon- eğitim- bakımevi için uygun alanların belirlenmesi ve sivil oluşumlara destek verilmesi	İmar-Fen İşl. Md.lüğü	2007- 2011	Destek verilen oluşum sayısı
	F2-Yaşlılar için özel yaşam üniteleri planlanması	İmar-Fen İşl. Md.lüğü	2009- 2011	Yer seçimi- projelendirilmesi
	F3-Semt Merkezi Kapalı Pazar Yerinde yer alan Afet Koordinasyon Merkezi'nin ilgili yönetmelikte öngörülen her türlü teçhizatla donatılarak aktif hale getirilmesi	Bilgi İşl- Destek Hzm.-İtfaiye Md.lüğü	2010- 2011	Merkezin aktif hale gelmesi

**STRATEJİK AMAÇ 3: BÜTÇENİN EN AZ %90 ORANINDA GERÇEKLEŞMESİNİ SAĞLAMAK VE GERÇEKLEŞEN BÜTÇENİN YARISINI YATIRIMA DÖNÜŞTÜREBİLMEK (5YIL)**

HEDEF 1	FAALİYETLER	SORUMLU	SÜRE	PERFORMANS GÖSTERGESİ
<b>Stratejik amaçlara uygun gerçekçi bütçe yapmak(5 yıl)</b>	F1-Tüm harcama yetkililerine, gerçekleştirme görevlilerine “bütçe eğitimi” hizmetinin alınması	Mali Hzm. Md.lüğü	2007-2011	Bütçe eğitimi sayısı
	F2-Mali Hizmetler Müdürlüğü tarafından bütçe takip formatının oluşturulması ve bilgisayar ortamında tüm müdürlüklerin kullanımına sunulması, müdürlüklerce amaç ve hedeflerin gerçekleştirilmesine ilişkin gelişmelerin istatistik olarak takibi ve mali raporlarla performansının izlenmesi(belediye otomasyon sistemi için görüşme yapılacak)	Bilgi İşlem- Mali Hzm. Md.lüğü	2007-2009	Bütçe takip sisteminin oluşturulması
	F3-Her müdürlük tarafından, faaliyetlerini süre ve bütçe ile sayısal ifadelendirme çalışmalarının yapılması	Tüm Md.lükler	2007-2011	Bütçenin sayısal ifadelendirilmesi
	F4-Özel kanunlar ve özel hukuk hükümleri gereğince belediyenin tahsiline izin verilen alacakların tahakkukunu ve tarifelerini hazırlamak	Gelir Md.lüğü	2007-2011	Tarifelerin hazırlanması
	F5-Performans esaslı bütçeleme anlayışına geçilmesi ve performans esaslı bütçe yapılması	Mali Hzm.-Tüm Md.lükler	2009-2011	PEB hazırlanması
	F6-İç kontrol sisteminin kurulması ve işler hale getirilmesi	Mali Hzm.- Bilgi İşlem- İns. Kayn. Md.lükleri	2009-2011	Sistemin kurulması

**STRATEJİK AMAÇ 3: BÜTÇENİN EN AZ %90 ORANINDA GERÇEKLEŞMESİNİ SAĞLAMAK VE GERÇEKLEŞEN BÜTÇENİN YARISINI YATIRIMA DÖNÜŞTÜREBİLMEK (5YIL)**

HEDEF 2	FAALİYETLER	SORUMLU	SÜRE	PERFORMANS GÖSTERGESİ
<b>Yeni gelir kaynakları yaratmak ve katma değeri yüksek projelerin finansman bütçelendirilmesini sağlamak</b>	F1-Taşınır ve taşınmaz varlıklarımızın envanterinin çıkarılması	Mali Hzm-İmar Şh. Md.lüğü	2007-2011	Envanterin çıkarılması
	F2-Yeni İmar alanlarındaki ticari bölgelerin katma değer yaratacak projelere dönüştürülmesi (Gayrimenkul Geliştirme Projesi)	Fen İşl. - İmar Md.lüğü	2007-2011	Proje sayısı
	F3-Sarımsaklı, Türkgeldi Çiftlikleri ve Hava Radar arazilerinin alınması çalışmalarının yapılması	İmar Şh. Md.lüğü	2007-2011	Arazilerin alınması
	F4-Yeni pazaryerinin pazarcı esnafına meclisçe belirlenen süre dahilinde kullanım hakkının verilmesi, alanının açık hava etkinlikleri için kiralanması	Gelir- Zabıta- Destek Hzm. Md.lükleri	2007-2011	Belediye gelirlerindeki artış miktarı
	F5-Belediyeye ait gayrimenkullerin kullanım alanlarının belediye gelirlerini arttıracak şekilde planlanması	Gelir Md.lüğü	2009-2011	Belediye gelirlerindeki artış miktarı
	F6- İlan ve reklam gelirlerini arttırıcı sinevizyon kurulması (Seyyar sinevizyonun araştırılması)	Gelir Md.lüğü	2007-2011	Belediye gelirlerindeki artış miktarı

**STRATEJİK AMAÇ 3: BÜTÇENİN EN AZ %90 ORANINDA GERÇEKLEŞMESİNİ SAĞLAMAK VE GERÇEKLEŞEN BÜTÇENİN YARISINI YATIRIMA DÖNÜŞTÜREBİLMEK (5YIL)**

HEDEF 3	FAALİYETLER	SORUMLU	SÜRE	PERFORMANS GÖSTERGESİ
<b>Tahsilatı gerçekleştirici ve kolaylaştırıcı önlemler almak</b>	F1-Ön ödemeli su sayaçlarının kullanımını sağlamak (Yeni imar alanları ve TOKİ pilot bölge)	Gelir Md.lüğü	2007-2011	Ön ödemeli su sayacı kullanan abone sayısı
	F2-Gezici vezne sistemlerinin kurulması ve tahsilatın gerçekleştirilmesi (Yaşlı ve hastalara yönelik gezici tahsilat sisteminin yapılması)	Gelir Md.lüğü	2009-2011	Tahsilat miktarındaki artış miktarı
	F3-İcra takip servisinin kurulması veya icra memurunun görevlendirilmesi.	Gelir- Avukatlık	2007-2011	Tamamlanmış bir faaliyettir.
	F4-İlan reklam eğlence vergisine tabi yerlerin bir ekip oluşturularak kayıt altına alınması (Çalışması yürütülen ilgili yönetmelikle birlikte değerlendirilmesi)	Gelir- Zabıta Md.lüğü	2007-2011	Kayıt altına alınan işyeri sayısı

**STRATEJİK AMAÇ 3: BÜTÇENİN EN AZ %90 ORANINDA GERÇEKLEŞMESİNİ SAĞLAMAK VE GERÇEKLEŞEN BÜTÇENİN YARISINI YATIRIMA DÖNÜŞTÜREBİLMEK (5YIL)**

HEDEF 4	FAALİYETLER	SORUMLU	SÜRE	PERFORMANS GÖSTERGESİ
<b>Kaynakları fayda ve maliyet unsurlarını da dikkate alarak verimli kullanmak(5 yıl)</b>	F1-Müdürlük bütçelerinin hazırlanmasında projelerin fayda maliyet analizlerinin yapılması	Tüm Md.lükler	2007-2011	FM Analizi yapan müdürlük sayısı/Analizi yapılan proje sayısı
	F2-Ekonomik ömrünü tamamlamış araçlar ile ilgili fayda maliyet raporlarının hazırlanması	Destek Hzm.	2007-2011	Hazırlanan raporlar doğrultusunda kullanılmayan araçların belediyeye sağladığı kazanç mikt.
	F3-Ekonomik ömrünü tamamlamış içme suyu kuyularının fayda maliyet raporlarının hazırlanması	Destek Hzm.	2010-2011	Hazırlanan raporlar doğrultusunda kullanılmayan kuyuların belediyeye sağladığı kazanç mikt.
	F4-Soğuk hava deposunun fayda maliyet raporlarının hazırlanması.	Veterinerlik	2007	Soğuk hava deposu kapatılmıştır.
	F5-Müdürlükler tarafından fayda maliyet analizleri olumsuz olan demirbaşların Taşınır Mal Yönetmeliği'ne uygun işlem yapılabilmesi için listeler halinde hazırlanması	Tüm Md.lükler	2007-2011	Yönetmeliğe uygun işlem sayısı
	F6-Bakım onarım giderlerini azaltmak	Tüm Md.lükler-İns. Kayn. Eğt. Md.lüğü	2007-2011	Bakım onarım giderlerindeki azalma miktarı
	F7-Elektrik giderlerini azaltıcı önlemler alınması(su kuyusu ve diğer binaların elektrik tüketimini minimum seviyeye indirmek)	Tüm Md.lükler	2007-2011	Elektrik giderlerindeki azalma miktarı
	F8-İş yürütümünde zamanın etkin ve verimli olarak kullanılmasının sağlanması	İns. Kayn. Md.lüğü	2010-2011	Vatandaş memnuniyeti

**STRATEJİK AMAÇ 3: BÜTÇENİN EN AZ %90 ORANINDA GERÇEKLEŞMESİNİ SAĞLAMAK VE GERÇEKLEŞEN BÜTÇENİN YARISINI YATIRIMA DÖNÜŞTÜREBİLMEK (5YIL)**

HEDEF 5	FAALİYETLER	SORUMLU	SÜRE	PERFORMANS GÖSTERGESİ
Yatırım bütçesinin %30'nu fark yaratacak projelere dönüştürülebilmek	F1-Geleceğin yatırımlarını yaratmak (PROJE BAZLI İŞ YÜRÜTÜM MODELİNE GEÇİLMESİ)	Tüm Md.lükler	2007-2011	Yatırıma dönüştürülebilecek proje önerisi sayısı

**STRATEJİK AMAÇ 4:TRAKYA'NIN CAZİBE MERKEZİ HALİNE GELMEK**

HEDEF 1	FAALİYETLER	SORUMLU	SÜRE	PERFORMANS GÖSTERGESİ
<b>Çekim alanları planlamak ve altyapısını hazırlamak</b>	F1-Eğlence merkezi inşa edilmesi için uygun yer tespiti ve gerekli planlama işlemleri	İmar Şh. Md.lüğü	2007	Tamamlanmış bir faaliyettir.
	F2-Sakızköy korusunun kullanım hakkının alınarak rekreasyon alanı ve izcilik eğitim merkezi haline dönüştürülmesi	İmar- Fen İşl. Md.lüğü	2007-2011	Kentpark Projesinin hayata geçmesi
	F3-Su oyunları ve eğlence merkezi inşa edilmesi	İmar- Fen İşl. Md.lüğü	2007-2011	Kentpark Projesinin hayata geçmesi
	F4-Kültür ve sanat merkezi inşa edilmesi	İmar- Fen İşl. Md.lüğü	2007-2011	Kentpark Projesinin hayata geçmesi
	F5-Büyük alışveriş merkezleri için alanlar planlamak	İmar- Fen İşl. Md.lüğü	2007-2011	Kentpark Projesinin hayata geçmesi
	F6-Spor kompleksi inşa edilmesi	İmar- Fen İşl. Md.lüğü	2007-2011	Kentpark Projesinin hayata geçmesi
	F7-Kültür park inşa edilmesi	İmar- Fen İşl. Md.lüğü	2007-2011	Kentpark Projesinin hayata geçmesi

**STRATEJİK AMAÇ 4:TRAKYA'NIN CAZİBE MERKEZİ HALİNE GELMEK**

HEDEF 1	FAALİYETLER	SORUMLU	SÜRE	PERFORMANS GÖSTERGESİ
<b>Çekim alanları planlamak ve altyapısını hazırlamak</b>	F8-Otel ve kongre merkezi inşa edilmesi	İmar- Fen İşl. Md.lüğü	2007-2011	Kentpark Projesinin hayata geçmesi
	F9-Hayvanat bahçesi inşa edilmesi	İmar- Fen İşl. Md.lüğü	2007-2011	Kentpark Projesinin hayata geçmesi
	F10-Hobi bahçelerinin planlanması	İmar- Çevre Korm. Kontrol Md.lüğü	2007-2011	Hobi bahçesi amaçlı düzenlenmiş alan miktarı
	F11-Hayvan barınağı, çocukların hayvanlarla birlikte vakit geçirebileceği, hayvan bakımı ve hastanesinin de içinde yer alacağı hayvan bakım merkezi için çalışmalar yapılması	İmar- Fen İşl. Md.lüğü- Veterinerlik	2010-2011	Barınağın yapılması

**STRATEJİK AMAÇ 4:TRAKYA'NIN CAZİBE MERKEZİ HALİNE GELMEK**

HEDEF 2	FAALİYETLER	SORUMLU	SÜRE	PERFORMANS GÖSTERGESİ
<b>Dışarıdan kente gelecek olanların istek ve ihtiyaçlarını karşılayacak bir ortam yaratmak</b>	F1-Gelişme alanı olarak belirlenen alanların altyapı hizmetlerinden faydalanmasını sağlamak (TOKİ ye 200 000 m <sup>2</sup> alan tahsis edildi)	Fen İşl. Md.lüğü	2007-2011	Altyapı hizmetlerinden faydalanan alan miktarı
	F2-Dere, Barış ve Durak mahallelerinde kentsel dönüşüm projelerinin gerçekleştirilmesi	İmar Şh. Md.lüğü	2007-2011	Projenin yapılması
	F3-Kentimizde yatırım yapmak isteyenlerin faydalanabileceği bilgileri içeren bir CD hazırlanması	İmar- Fen- Yazı İşl.(Özel Kalem) Md.lüğü	2010	CD'nin ulaştığı yatırımcı sayısı- yatırım miktarındaki artış oranı

**STRATEJİK AMAÇ 4:TRAKYA'NIN CAZİBE MERKEZİ HALİNE GELMEK**

HEDEF 3	FAALİYETLER	SORUMLU	SÜRE	PERFORMANS GÖSTERGESİ
Tehnolojiyi de etkin olarak kullanarak her türlü tanıtıma ağırlık vermek	F1-Lüleburgaz kent haritalarının hazırlanması ve dağıtılması	İmar Şh. Md.lüğü	2007-2011	Dağıtılan harita sayısı
	F2-Meclis kararları ve encümen kararlarının Internet sitesinden düzenli olarak yayınlanması	Yazı İşl.- Bilgi İşl. Md.lüğü	2007-2011	Yayınlanan karar sayısı
	F3-Faaliyetlerin düzenli olarak web sitesinden yayınlanması	Tüm .- Bilgi İşl. Md.lüğü	2007-2011	Yayınlanan faaliyet sayısı
	F4-Web sitesinin güncel tutulması	Bilgi İşl. Md.lüğü	2007-2011	Yapılan güncelleme sayısı
	F5-Tanıtım CD'si hazırlanması	Yazı İşl. Md.lüğü	2007	Tamamlanmış bir faaliyettir.
	F6-Tanıtım filminin hazırlanması	Yazı İşl. Md.lüğü	2007-2011	Tanıtım belgeseli olarak hazırlanmıştır.
	F7-Kentin belirli bölgelerine kiosklar konarak kenti tanıtan verilerin halka sunulması(kent haritası, nöbetçi eczaneler...)	Bilgi İşl. Md.lüğü	2007-2011	Kiosklardan faydalanan vatandaş sayısı
	F8-Her yıl ünlü birine fahri hemşerilik beraatı vermek	Kült. Sosy. İşl. Md.lüğü	2010-2011	Verilmesi

**STRATEJİK AMAÇ 4:TRAKYA'NIN CAZİBE MERKEZİ HALİNE GELMEK**

HEDEF 4	FAALİYETLER	SORUMLU	SÜRE	PERFORMANS GÖSTERGESİ
<b>Ulusal ve uluslar arası sanatsal, ticari, zirai, sportif ve kültürel etkinlikler planlamak; icra etmek ve onları geleneksel hale getirmek</b>	F1-Fuar alanının imar planına işlenmesi	İmar Şh. Md.lüğü	2007-2011	Tamamlanmış bir faaliyettir.
	F2-Süt ve süt ürünleri festivali yapılması(Süt ürünleri üreticileri sponsorluğunda)	Veterinerlik-Yazı İşl.(Özel Kalem)-Kült. Sosyal İşler	2007-2011	Festival ziyaretçi sayısı-katılan firma sayısı
	F3-Trakya bölgesinde mini olimpiyatlar yapmak, sportif alanlar hazırlamak (Çocuk Olimpiyatları)	Kült. Sosy. İşl.- Tüm Md.lükler	2007-2011	Olimpiyatın yapılması-katılımcı sayısı
	F4-Sanat galerileri ve sanat eğitimi merkezi yapılması ve işletilmesi	Kült. Sosy. İşl.- İmar-Fen İşl. Md.lükleri	2007-2011	Sergilenen sanat eseri sayısı- vatandaş memnuniyeti

**STRATEJİK AMAÇ 4:TRAKYA'NIN CAZİBE MERKEZİ HALİNE GELMEK**

HEDEF 5	FAALİYETLER	SORUMLU	SÜRE	PERFORMANS GÖSTERGESİ
<b>İlk görüldüğünde Lüleburgaz'ı çağrıştıracak bir simge yaratmak</b>	F1-Söz konusu simgenin anıtsal bir nesne olması halinde gerekli İmar planı tadilatı ve yer tespitinin yapılması.	İmar - Fen İşl. Md.lüğü	2007-2011	Simgenin anıtlaşması
	F2- Lüleburgaz simgesi ile ilgili anketler yapmak(ANKETLERDEN BEKLENEN SONUÇLAR ALINAMAMIŞTIR.2007) (Farklı yöntemlerle bu simgenin bulunması)	Kült. Sosy. İşl. - İmar Şh. Md.lüğü	2007-2011	Simgenin tespiti

**STRATEJİK AMAÇ 4:TRAKYA'NIN CAZİBE MERKEZİ HALİNE GELMEK**

HEDEF 6	FAALİYETLER	SORUMLU	SÜRE	PERFORMANS GÖSTERGESİ
<b>Tarihi ve kültürel mirası korumak ve yaşatmak</b>	F1-Kent kültürü envanter çalışmalarını yapmak (İlçemizin kültürel mirasına yönelik çalışmalar yapan uzmanların bilgisinden de faydalanarak)	Kültür Sosy. İşl-İmar Md.lüğü	2010-2011	Envanter çıkarılması
	F2-Sokullu Külliyesinin restorasyonunun yapılması, mimari formunun oluşturularak ilk haline göre inşa edilmesi	İmar- Fen İşl. Md.lüğü	2007-2011	Restorasyonu
	F3-Müze kurulması	İmar- Fen İşl. Md.lüğü	2007-2011	Kurulması
	F4-Dere Mahallesi'nin koruma planı içinde olan kısmının kamulaştırılarak dokusunu bozmadan yeniden inşa edilmesi	İmar- Fen İşl. Md.lüğü	2007-2011	Yeniden inşası
	F5-Tarihi Taşköprü'nün orijinaline uygun olarak onarılıp yaya trafiğine açılması	Fen İşl. Md.lüğü	2007-2011	Onarılması
	F6-Sokullu Külliyesi'nin maketinin yaptırılması	İmar Şh. Md.lüğü	2007-2011	Maketin yapılması

**STRATEJİK AMAÇ 5: LÜLEBURGAZ'DA YAŞAYANLAR ARASINDAKİ İLETİŞİMİ SEVGİ VE HOŞGÖRÜ TEMELİNE OTURTMAK**

HEDEF 1	FAALİYETLER	SORUMLU	SÜRE	PERFORMANS GÖSTERGESİ
<b>Yaşayanlar arasındaki iletişimi artıracak ortamı yaratmak</b>	F1-Toplumsal gelişim ve iletişim eğitim programlarının organize edilmesi	Kült. Sosy. Md.lüğü	2007-2011	Katılımcı memnuniyet oranı
	F2-Kent konseyi faaliyetlerinin değerlendirildiği kokteylin her yıl Mayıs ayı sonunda düzenlenmesi	Kült. Sosy. Md.lüğü	2007-2011	Kokteylin yapılması
	F3- Barış sevgi dostluk yürüyüşü, komşuluk ilişkileri faaliyetleri, komşuluk haftası düzenlenmesi	Kült. Sosy. Md.lüğü	2007-2011	Etkinliğe katılan kişi sayısı
	F4-Yardım organizasyonları yapmak(ihtiyaç fazlası giysi ve eşyaların toplanması, tasnif edilmesi ve dağıtımı için yer tahsisi) (ESKİ İTFAİYE BİNASI EKİN ATÖLYESİ BU İŞLER İÇİN YENİDEN DÜZENLENMİŞTİR.)	Kült. Sosy. Md.lüğü	2007-2011	Yardım ulaştırılan muhtaç sayısı
	F5- Yardım organizasyonları arasındaki koordinasyonu sağlamak(KOORDİNASYON MERKEZİ EKİN ATÖLYESİ OLACAKTIR)	Kült. Sosy. Md.lüğü	2007-2011	Yardım ulaştırılan muhtaç sayısı
	F6- Lüleburgaz rekorlar kitabı çalışması yapılması	Kült. Sosy. Md.lüğü	2007-2011	Kitaba giren rekor sayısı
	F7-Her yaz sezonunda mahalle muhtarlıkları ve mahalle gönüllüleri ile birlikte her hafta bir mahallede kaynaşma , sohbet, eğitim ve kültür çadırı kurulması (kahvaltı organizasyonlarına dönüştürülmüştür.)	Kült. Sosy. Md.lüğü	2007-2011	Vatandaş memnuniyeti

**STRATEJİK AMAÇ 5: LÜLEBURGAZ'DA YAŞAYANLAR ARASINDAKİ İLETİŞİMİ SEVGİ VE HOŞGÖRÜ TEMELİNE OTURTMAK**

HEDEF 2	FAALİYETLER	SORUMLU	SÜRE	PERFORMANS GÖSTERGESİ
<b>Farklı hedef kitlelere hitap edecek eğitim programları planlamak ve icra etmek</b>	F1-Kentlilere acil yardım ve kurtarma eğitimleri vermek	İtfaiye Md.lüğü	2007-2011	Bilinç düzeyindeki artış
	F2-Ev hanımlarının, üretime katılmayan işgüçlerinin tespitinin yapılarak eğitimlerinin programlanması ve ortaya çıkarılması (kent konseyi kadın meclisi)	Kült. Sosy. Md.lüğü	2007-2011	Tespiti yapılan kadın sayısı- üretime katılan kadın sayısı
	F3- Ebeveynlere yönelik çocuk gelişimi ve psikolojisi ile ilgili eğitim seminerleri düzenlenmesi(BAÇEV)	Kült. Sosy. İşl. Md.lüğü	2009	Katılımcı memnuniyet oranı
	F4-Milli Eğitim Müdürlüğü, Halk Eğitim Müdürlüğü ve Kaymakamlıkla birlikte okuma yazma kursu organizasyonlarına katkı sağlamak	Yazı İşl. Md.lüğü(Özel Kalem)-Kült. Sosy. İşl. Md.lüğü	2007-2011	Katkı sağlanan organizasyon sayısı
	F5- Tüm oda ve dernek başkanlarının vatandaşlarla arasındaki iletişimi, sevgi ve hoşgörü temeline oturtacak seminerleri düzenlemek	Kült. Sosy. İşl. Md.lüğü	2007-2011	Katılımcı sayısı- Vatandaş memnuniyeti

**STRATEJİK AMAÇ 5: LÜLEBURGAZ'DA YAŞAYANLAR ARASINDAKİ İLETİŞİMİ SEVGİ VE HOŞGÖRÜ TEMELİNE OTURTMAK**

HEDEF 3	FAALİYETLER	SORUMLU	SÜRE	PERFORMANS GÖSTERGESİ
<b>Sevgi ve hoşgörünün önündeki engelleri kaldıran projeler üretmek</b>	F1-İstanbul caddesinde çiçek ve fidan dağıtma etkinliğinin düzenlenmesi	Çevre Kor. Kontrol Md.lüğü	2007-2011	Dağıtılan fide sayısı
	F2-Belediyede tek masa hizmeti sunumu ve hizmetin sürekliliğinin sağlanması	Yazı İşl. Md.lüğü	2007-2011	Hizmet kalitesindeki artış
	F3- “Günaydın- Merhaba Lüleburgaz Kampanyası” düzenlenmesi	Yazı İşl. Md.lüğü(Özel Kalem)-Kült. Sosy. İşl. Md.lüğü	2009-2011	Kampanya etkinliği(anket sonuçları)

**STRATEJİK AMAÇ 5: LÜLEBURGAZ'DA YAŞAYANLAR ARASINDAKİ İLETİŞİMİ SEVGİ VE HOŞGÖRÜ TEMELİNE OTURTMAK**

HEDEF 4	FAALİYETLER	SORUMLU	SÜRE	PERFORMANS GÖSTERGESİ
<b>Gönüllülük ilkesini özendirmek ve teşvik etmek</b>	F1-Mahalle gönüllülerinin muhtarlar aracılığı ile belirlenmesi	Kült. Sosy. Md.lüğü	2010	Gönüllü sayısı
	F2-Belediye hizmetleri fahri gönüllülerinin tespit edilmesi	Kült. Sosy. Md.lüğü	2009-2011	Tespit edilen fahri gönüllü sayısı
	F3- Kentimize hizmet vermiş gönüllülerinin tespit edilmesi ve belirli bir günde bir araya getirilerek onur plaketi verilecek organizasyonun yapılması	Kült. Sosy. Md.lüğü	2009-2011	Organizasyonun yapılması
	F4-Mahalle muhtarları ile birlikte tespit edilen aileler arasında kardeş aile oluşturmak (Pilot uygulama yapılması)	Kült. Sosy. Md.lüğü	2010	Pilot uygulamaya başlanması

**STRATEJİK AMAÇ 5: LÜLEBURGAZ'DA YAŞAYANLAR ARASINDAKİ İLETİŞİMİ SEVGİ VE HOŞGÖRÜ TEMELİNE OTURTMAK**

HEDEF 5	FAALİYETLER	SORUMLU	SÜRE	PERFORMANS GÖSTERGESİ
<b>Kentlilik bilincini geliştirmek</b>	F1-Belediyece yapılan halka yönelik programların tamamında “kentlilik bilincinin” yaratılmasına yönelik görüşlerin her ortamda vurgulanması	Tüm Md.lükler	2010-2011	Kentlilik bilinci sloganlarının bilinme oranı
	F2-Belediye çalışanlarınca sözlü ve yazılı iletişimde kent ve kentlilik bilincinin vurgulanması	Tüm Md.lükler	2007-2011	Kentlilik bilinci sloganlarının bilinme oranı
	F3- Site , apartman , iş merkezi, iş hanı yöneticileri ve meslek odaları temsilcileri ile düzenlenecek toplantılarla kentlilik bilinci yaratılmasına yönelik çalışma başlatılması	Tüm Md.lükler	2007-2011	Toplantı sayısı
	F4-Vatandaşa verilen matbu belgelerin (su ihbarnamelerinin vb.) ve yazışmaların ekine ya da arka nüshalarına kentlilik bilincini geliştirici yazılar yazmak.	Tüm Md.lükler	2007-2011	Kentlilik bilinci sloganlarının bilinme oranı
	F5- Kentlilik bilincine geliştirici sloganlar bulunması(Her ay bir müdürlüğün slogan bulma noktasında görevlendirilmesi)	Tüm Md.lükler	2010-2011	Slogan sayısı

**STRATEJİK AMAÇ 6: ÇEVRESEL OLUMSUZLUKLARDAN ARINMIŞ YAŞANABİLİR BİR LÜLEBURGAZ YARATMAK**

HEDEF 1	FAALİYETLER	SORUMLU	SÜRE	PERFORMANS GÖSTERGESİ
Temiz, yenilenebilir enerji kullanımının sağlanması	F1-Güneş enerjisi ile ısıtma sistemlerinin özendirilmesi (makine mühendisleri odası ile birlikte üretici firmalarla temasa geçilmesi tanıtım programları düzenlenmesi)	İmar- Çevre Kor. Kont. Md.lüğü	2007-2011	Güneş enerjisi ısıtma sistemi kullanma oranı
	F2- Bisiklet kullanımını teşvik edecek düzenlemelerin yapılması (yayalaştırılmış bölgelerde diğer alanlarda bisiklet yollarının yapılması)	Fen İşl. Md.lüğü	2007-2011	Yapılan yol uzunluğu
	F3-Kömür kontrol noktası kurulması ve şehre kaçak kömür girişinin önlenmesi	Zabıta- Çevre Krm. Kont. Md.lüğü	2007-2011	Yapılan denetim sayısı

**STRATEJİK AMAÇ 6: ÇEVRESEL OLUMSUZLUKLARDAN ARINMIŞ YAŞANABİLİR BİR LÜLEBURGAZ YARATMAK**

HEDEF 2	FAALİYETLER	SORUMLU	SÜRE	PERFORMANS GÖSTERGESİ
Sıvı, katı ve gaz atıkların bertaraf edilmesi	F1-Mevcut çöplük alanının ıslah edilmesi	Çevre Korm. Kont. Md.lüğü	2007-2011	Çöplük alanı ile ilgili şikayet sayısındaki azalma-vatandaş memnuniyeti
	F2-Katı Atık Bertaraf Tesisinin alanıyla ilgili teknik ve hukuki işlemlerin tamamlanması ve KIRKAB-2 Birliği ile yapımının sağlanması	Çevre Korm. Kont- İmar Şh. Md.lüğü	2007-2011	Gerçekleşmesi
	F3-Evsel katı atıkların kaynağında ayrıştırılması ile ilgili kampanyalar düzenlenmesi (2007 yılında başlanması)	Çevre Korm. Kont. Md.lüğü	2007-2011	Ulaşılan kişi sayısı
	F4-Meskun mahal içerisindeki fabrikaların ve diğer üretim tesislerinin meskun mahal dışına çıkartılması	İmar Şh. -Çevre Md.lüğü	2007-2011	Çevre kirliliğindeki azalma oranı
	F5-Trakya bölgesindeki tıbbi atıkların bertarafı için TRAKAB ile çalışma yapılması	Çevre Korm. Kont- İmar Şh. Md.lüğü	2007-2011	Gerçekleşmesi
	F6-Evsel atık suların arıtılması için biyolojik arıtma tesisi yapılması	Çevre Korm. Kont. Md.lüğü	2007-2011	Yapılması
	F7- Hava kirliliği ölçüm istasyonu kurulması veya kurdurulması	Çevre Korm. Kont. Md.lüğü	2007-2011	kurulması
	F8-Konut ve işyerlerinde kalorifer kazanlarının ehliyetli kişiler tarafından yakılmasını sağlamak	Zabıta Md.lüğü	2007-2011	Ehliyetli kişi sayısı

**STRATEJİK AMAÇ 6: ÇEVRESEL OLUMSUZLUKLARDAN ARINMIŞ YAŞANABİLİR BİR LÜLEBURGAZ YARATMAK**

HEDEF 3	FAALİYETLER	SORUMLU	SÜRE	PERFORMANS GÖSTERGESİ
<b>Ergene çevre planına uygun toprak ve su kaynaklarının korunması</b>	F1-Belediyemize ait su kuyularının envanterlerinin çıkartılması ve harita üzerine işlenmesi	İmar- Destek Hzm. Md.lüğü	2007-2011	Haritaya işlenen kuyu sayısı
	F2-Özel ve kamuya ait derin su kuyularının tespit edilmesi, mevzuata uygun olmayanların kapatılması	İmar- Destek Hzm. Md.lüğü	2007-2011	Mevzuata aykırı su kuyusu sayısı
	F3- DSİ XI. Bölge Müdürlüğüne Lüleburgaz Belediye sınırları içerisindeki derin kuyuların izin işlemleri sırasında bilgi verilmesine dair yazı yazılması ve mevcut kuyularla ilgili her türlü bilgi ve belgelerinin istenmesi	Destek Hzm. Md.lüğü	2007-2011	Yazının yazılması
	F4-Tredaş İşletme Müdürlüğünden, Lüleburgaz Belediye sınırları içerisindeki derin su kuyularına ait abone kayıtlarının istenmesi	Destek Hzm. Md.lüğü	2007-2011	Kayıtların istenmesi
	F5- Yeşil alanlar ve ağaç dikme organizasyonları	Çevre Kor. Kont. Md.lüğü	2007-2011	Kişi başına düşen yeşil alan miktarındaki artış
	F6- Toprak erozyonunun önlenmesi ve ilçemizde faaliyet gösteren çevreyle ilgili sivil toplum örgütleri ve kuruluşlarla birlikte ortak çalışma yapılması	Çevre Kor. Kont. Md.lüğü	2007-2011	Yapılan çalışma sayısı

**STRATEJİK AMAÇ 6: ÇEVRESEL OLUMSUZLUKLARDAN ARINMIŞ YAŞANABİLİR BİR LÜLEBURGAZ YARATMAK**

HEDEF 4	FAALİYETLER	SORUMLU	SÜRE	PERFORMANS GÖSTERGESİ
<b>Gürültü kirliliğini azaltılması</b>	F1-İkinci pazaryeri alanının tespiti	İmar ve Şh. Md.lüğü	2007-2011	Tamamlanmış bir faaliyettir.
	F2-İzin dışı, sesli yayın araçları ile yayının engellenmesi (Yayın yasaklarına ilişkin tabelalar konması)	Zabıta Md.lüğü	2007-2011	Çevresel Gürültünün Değerlendirilmesi Yönetimi Yönetmeliğine aykırı işlem sayısındaki azalma
	F3- Seyyar satıcıların, alay, konvoy ve sokak düğünlerini düzenleyici tedbirlerin alınması.(Yeni Pazar yerinin sokak düğünlerine alternatif olarak kullanılması)	Zabıta Md.lüğü	2007-2011	Çevresel Gürültünün Değerlendirilmesi Yönetimi Yönetmeliğine aykırı işlem sayısındaki azalma
	F4-Kamuya açık eğlence yerleri ve benzeri yerler ile özel mülkiyetlerde gürültü kontrol yönetmeliğine göre tedbirlerin alınması ve uygulanması	Zabıta Md.lüğü	2007-2011	Çevresel Gürültünün Değerlendirilmesi Yönetimi Yönetmeliğine aykırı işlem sayısındaki azalma
	F5- Şehir içi trafiğinde klakson çalmanın engellenmesi	Zabıta Md.lüğü	2007-2011	Çevresel Gürültünün Değerlendirilmesi Yönetimi Yönetmeliğine aykırı işlem sayısındaki azalma
	F6- Susturucusuz veya ses giderici parçaları olmayan motorlu kara taşıtlarının trafiğe çıkmalarının engellenmesi	Zabıta Md.lüğü	2007-2011	Çevresel Gürültünün Değerlendirilmesi Yönetimi Yönetmeliğine aykırı işlem sayısındaki azalma
	F7-Yerleşim alanı içerisindeki II. Sınıf Gayrisihhi Müesseselerin meskun mahal dışına çıkartılması "Meclis kararının etkin olarak uygulanması"	İmar-Zabıta Md.lüğü	2007-2011	Kararın uygulanması

**STRATEJİK AMAÇ 6: ÇEVRESEL OLUMSUZLUKLARDAN ARINMIŞ YAŞANABİLİR BİR LÜLEBURGAZ YARATMAK**

HEDEF 5	FAALİYETLER	SORUMLU	SÜRE	PERFORMANS GÖSTERGESİ
<b>Görüntü kirliliğinin azaltılması(5yıl)</b>	F1-Tabela ve tente standardının sağlanması bu konuya ilişkin yönetmeliğin hazırlanması	Zabıta- Gelir Md.lüğü	2007-2011	Tamamlanmış bir faaliyettir.
	F2-Sıvasız ve boyasız binaların tespit edilerek, sıvatılması ve boyatılması (BU KONUNUN 2009 YILI İÇİNDE MECLİS GÜNDEMİNE TAŞINMASI)	İmar Şh. Md.lüğü	2007-2011	Boyanan bina sayısı
	F3- D-100 ve İstasyon caddelerinin orta refüjlerinin düzenlenmesi	Fen İşl. Md.lüğü	2007-2011	Tamamlanmış bir faaliyettir.
	F4-Yıkılmaya yüz tutmuş, maili inhidam raporlu binaların yıkılması	İmar Şh. Md.lüğü	2007-2011	Yıkılan bina sayısı
	F5- Kente ulaşımı sağlayan yolların 3000 metrelik kısımlarının ağaçlandırılması	Çevre Korm. Kont. Md.lüğü	2007-2011	Yeşil alan miktarındaki artış
	F6- Görüntü kirliliği yaratan tente ve benzerlerinin tespit edilerek, uygun hale getirilmesinin sağlanması	Zabıta Md.lüğü	2007-2011	Tabela ve Tente Yönt. Aykırı işlem sayısındaki azalma
	F7-Trafo binalarının boyatılması	Fen İşl. Md.lüğü	2007-2011	Boyanan trafo sayısı

**STRATEJİK AMAÇ 6: ÇEVRESEL OLUMSUZLUKLARDAN ARINMIŞ YAŞANABİLİR BİR LÜLEBURGAZ YARATMAK**

HEDEF 5	FAALİYETLER	SORUMLU	SÜRE	PERFORMANS GÖSTERGESİ
<b>Görüntü kirliliğinin azaltılması</b>	F8-İmar planlı alan dışında yapılmış olan ve yapılacak tüm yapıların dış cephelerin beyaz renkte olmasının sağlanması.	İmar Şh. Md.lüğü	2007-2011	Beyaza boyatılan bina sayısı
	F9-Kaçak yapılaşmanın önlenmesi	İmar Şh. Md.lüğü	2007-2011	Kaçak bina sayısındaki azalma
	F10- Boş arazi ve arsa alanlarının belediyemizin de katkıları ile ilgilileri aracılığı ile düzenlenmesinin sağlanması	Zabıta- İmar-Fen İşl. Md.lüğü	2007-2011	Düzenlenen arazi miktarı
	F11-Belediyeye ait alanlardaki, çalışmayan aydınlatma tesislerinin aktif hale geçirilmesi	Destek Hzm. Md.lüğü	2007-2011	Aktifleşen tesis sayısı
	F12- Lüleburgaz Deresi yatağının ve şevlerinin ıslah edilmesi	Çevre Kor. Kont. Md.lüğü	2007-2011	Lüleburgaz Deresinin temizlenmesi
	F13- Hafriyat ve dolgu işlerinin kontrol altına alınması	İmar-Fen-Zabıta-Çevre Md.lüğü	2007-2011	Hafriyat atıklarındaki azalma(çevrede görülmemesi)
	F14-Yüklenici firma eliyle gerçekleştirilen kent içi temizlik işinin etkin kontrolünün sağlanması ve geliştirilmesi	Zabıta Md.lüğü	2007-2011	Temizlik şikayetlerindeki azalma oranı
	F15-Kent giriş çıkış noktalarındaki görüntü kirliliğinin önlenmesi(Eskibedir Yolu, Sakızköy Çıkışı, I. Bölge Evrensekiz Güzergahı, Dere Seddinin Üstü, Ecza Deposu, Çetenin Bahçe gibi noktalarında 7/24 nöbet tutulması ve bu bölgelerde kirliliğe yol açanlara ceza uygulanması)	Zabıta Md.lüğü-Çevre	2009-2011	Temizlik şikayetlerindeki azalma oranı

**STRATEJİK AMAÇ 6: ÇEVRESEL OLUMSUZLUKLARDAN ARINMIŞ YAŞANABİLİR BİR LÜLEBURGAZ YARATMAK**

HEDEF 6	FAALİYETLER	SORUMLU	SÜRE	PERFORMANS GÖSTERGESİ
<b>Toplum sağlığının korunması için etkili önlemler almak</b>	F1-Haşerelerle etkin mücadele edilmesi	Veterinerlik	2009-2011	Şikayet sayısındaki azalma
	F2-Bulaşıcı hayvan hastalıkları ile mücadele için önlemler alınması	Veterinerlik	2009-2011	Mücadele işlem sayısı
	F3- Gıda denetim faaliyetlerinin yürütülmesi	Veterinerlik- Zabıta Md.lüğü	2009-2011	Denetlenen iş yeri sayısı

**STRATEJİK AMAÇ 7: VAROLAN POTANSİYELİ HAREKETE GEÇİRMEK ÜZERE GİRİŞİMCİLİK RUHUNU TEŞVİK ETMEK VE ZEMİN YARATMAK**

HEDEF 1	FAALİYETLER	SORUMLU	SÜRE	PERFORMANS GÖSTERGESİ
<b>Envanterin çıkarılması</b>	F1-Belediyemize ait bina envanterinin çıkartılması	İmar- Mali Hzm. Md.lüğü	2007-2011	Envanterin çıkarılması
	F2-Belediyemize ait arsa envanterinin çıkartılması	İmar- Mali Hzm. Md.lüğü	2007-2011	Envanterin çıkarılması
	F3- Belediyemize ait arazi envanterinin çıkartılması	İmar- Mali Hzm. Md.lüğü	2007-2011	Envanterin çıkarılması
	F4-Belediye ve mücavir alan sınırları içerisindeki hazine arazilerinin envanterinin çıkartılması	İmar- Mali Hzm. Md.lüğü	2007-2011	Envanterin çıkarılması
	F5-Tespiti yapılan atıl durumdaki belediye ve hazine arazilerinde uygun projelerin hazırlanması.	İmar- Mali Hzm. Md.lüğü	2007-2011	Proje sayısı

**STRATEJİK AMAÇ 7: VAROLAN POTANSİYELİ HAREKETE GEÇİRMEK ÜZERE GİRİŞİMCİLİK RUHUNU TEŞVİK ETMEK VE ZEMİN YARATMAK**

HEDEF 2	FAALİYETLER	SORUMLU	SÜRE	PERFORMANS GÖSTERGESİ
<b>Başarı öykülerini açığa çıkarmak üzere çalışmalar yapmak</b>	F1-Başarı öykülerinin Kentim Kendim Dergisi yolu ile halka duyurulmasını sağlamak.	Kült. Sos. İl. Md.lüğü	2009-2011	Başarı öyküsü sayısı
	F2-Kentlilik bilincinin gelişmesi konusunda yılın vatandaşlarının seçilmesi (kriterler belirlenecek )	Yazı İşl.(Özel Kalem)-Kült. Sosy. İşl.	2009-2011	Seçilen vatandaş sayısı
	F3- Yılın personelini seçmek (kriterler belirlenecek)	İns.Kayn.Eğt- Tüm Md.lükler	2007-2011	Kriterlerin belirlenmesi/seçilmesi
	F4-Lüleburgaz da yılın girişimcisini seçmek.	Yazı İşl.(Özel Kalem)Tüm Md.lükler	2007-2011	Seçilmesi

**STRATEJİK AMAÇ 7: VAROLAN POTANSİYELİ HAREKETE GEÇİRMEK ÜZERE GİRİŞİMCİLİK RUHUNU TEŞVİK ETMEK VE ZEMİN YARATMAK**

HEDEF 3	FAALİYETLER	SORUMLU	SÜRE	PERFORMANS GÖSTERGESİ
<b>Bu konuda etkin olabilecek grupları harekete geçirmek üzere destek almak ve destek vermek</b>	F1-Ev hanımlarının üretim faaliyetlerinin desteklenmesi	Kült. Sosy. İşl. Md.lüğü	2007-2011	Desteklenen ev kadını sayısı
	F2-Ev hanımlarının STK larının çalışmalarına katılmalarını sağlamak(Bu amaçla Kentim Kendim Dergisi'nde haberler yapmak)	Kült. Sosy. İşl. Md.lüğü	2007-2011	Haber sayısı- STK'lara giren kadın sayısı
	F3- Üniversite öğrencilerinin kısmi zamanlı istihdamlarını sağlayacak iş kollarının tespit ve organizasyonunu yapmak(İşyeri ruhsatlarının verilmesi sırasında bilgi formları yoluyla eleman ihtiyacının tespit edilmesi ve formlar hakkında üniversitenin bilgilendirilmesi)	Zabıta- Tüm Md.lükler	2007-2011	İşe giren üniversiteli sayısı
	F4-Üretime katılmayan yeni insan kaynaklarının tespitini yapmak	İns. Kayn. Eğt. Md.lüğü	2007-2011	Tespiti yapılan kişi sayısı
	F5-Lüleburgaz Belediyesi-Üniversite işbirliği kapsamında yapılabilecek işleri tespit ve organize etmek(Tezler-anketler-etkinlikler-dershaneler)	Kültür Sosy. İşl- Yazı İşl. Md.lüğü	2007-2011	İşbirliği yapılan faaliyet/proje sayısı

**STRATEJİK AMAÇ 7: VAROLAN POTANSİYELİ HAREKETE GEÇİRMEK ÜZERE GİRİŞİMCİLİK RUHUNU TEŞVİK ETMEK VE ZEMİN YARATMAK**

HEDEF 4	FAALİYETLER	SORUMLU	SÜRE	PERFORMANS GÖSTERGESİ
<b>Kurum içi yaratıcılık potansiyelini harekete geçirmek</b>	F1-Kurum içi beyin fırtınası programlarının düzenlenmesi	İns. Kayn.Md.	2007-2011	Hayata geçirilebilir öneri sayısı
	F2-Kurum içi bireysel öneri sisteminin kurulması (Müdürlüklerin ve personelin çalıştıkları müdürlükler dışında öneriler geliştirdiği çapraz öneri sistemi kurulması)	İns. Kayn.Md.	2010-2011	Öneri sayısı
	F3- AB imkanlarını araştırmak (FON)	Yazı İşleri Md.lüğü	2007-2011	Proje sayısı

**STRATEJİK AMAÇ 7: VAROLAN POTANSİYELİ HAREKETE GEÇİRMEK ÜZERE GİRİŞİMCİLİK RUHUNU TEŞVİK ETMEK VE ZEMİN YARATMAK**

HEDEF 5	FAALİYETLER	SORUMLU	SÜRE	PERFORMANS GÖSTERGESİ
<b>Kırklareli Üniversitesi Lüleburgaz MYO'nun potansiyelini harekete geçirmek</b>	F1-Kırklareli Üniversitesi Lüleburgaz Meslek Yüksek Okulu'nun gelişiminin sağlanması için, Bölgedeki sanayi kuruluşlarının Belediyemiz tarafından harekete geçirilmesi.(Üniversite-Sanayi İşbirliğinin sağlanması)	Yazı İşl.(Özel Kalem)- İmar Md.lüğü	2007-2011	Üniversite-Sanayi İşbirliği ile gerçekleşen faaliyet/proje sayısı

**STRATEJİK AMAÇ 7: VAROLAN POTANSİYELİ HAREKETE GEÇİRMEK ÜZERE GİRİŞİMCİLİK RUHUNU TEŞVİK ETMEK VE ZEMİN YARATMAK**

HEDEF 6	FAALİYETLER	SORUMLU	SÜRE	PERFORMANS GÖSTERGESİ
<b>Bölgedeki sanayi kurumlarının potansiyelini kente aktarmalarını sağlamak</b>	F1-Konut dışı kentsel çalışma alanları ile ilgili girişimcilere bilgiler verilmesi(broşür hazırlanması-iş adamları dernekleri ve bu tip kuruluşlara bilgi aktarılması)	İmar Şh. Md.lüğü	2007-2011	Bilgilendirme toplantı sayısı/katılımcı memnuniyeti
	F2-Oto-Center yapılması ya da yaptırılması	Fen İşl. Md.lüğü	2007-2011	Yapılması/Yaptırılması

**STRATEJİK AMAÇ 7: VAROLAN POTANSİYELİ HAREKETE GEÇİRMEK ÜZERE GİRİŞİMCİLİK RUHUNU TEŞVİK ETMEK VE ZEMİN YARATMAK**

HEDEF 7	FAALİYETLER	SORUMLU	SÜRE	PERFORMANS GÖSTERGESİ
<b>Siyasal potansiyeli kullanmak</b>	F1-İlçedeki siyasi parti teşkilatları ve milletvekilleri ile ortak toplantı düzenlenmesi (İl Genel Meclis Üyeleri, Belediye Meclis Üyeleri ve Belde Belediye Başkanları ile toplantı düzenlenmesi)	Yazı İşl.Md.lüğü(Özel Kalem)	2007-2011	Toplantıdan çıkan görüş ve öneri sayısı
	F2-Bölge milletvekillerini TBMM'de ziyaret ederek Stratejik Planı sunmak	İns. Kayn.	2007-2011	Gerçekleşmesi